

# FUSSSCHUTZ



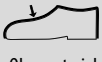
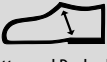
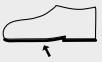





<b>Normen, Produktinformationen</b>	S. 376 – 379
<b>S3 Sicherheitsschuhe</b>	S. 380 – 416
<b>S3 Schweißer-Sicherheitsschuhe</b>	S. 407 – 408
<b>S3 Winterstiefel</b>	S. 410 – 414
<b>Forstsicherheitsstiefel</b>	S. 415 – 416, 453
<b>S2/SB Sicherheitsschuhe</b>	S. 417 – 424
<b>S1/S1P/SB Sicherheitsschuhe</b>	S. 424 – 434
<b>OB Berufsclogs</b>	S. 422
<b>O1 Berufsschuhe</b>	S. 435
<b>S5 PVC-Sicherheitsstiefel</b>	S. 436 – 439
<b>S5 PU-Sicherheitsstiefel</b>	S. 440 – 443
<b>S4/OB PVC-Sicherheitsstiefel</b>	S. 444 – 445, 447
<b>S4 PU-Sicherheitsstiefel</b>	S. 446
<b>Clogs/Pantinen/Galoschen</b>	S. 448 – 450
<b>PVC/EVA-Stiefel mit Kälteschutz</b>	S. 451 – 452
<b>Wathosen/Seestiefel</b>	S. 454 – 457
<b>Socken/Einlegesohlen/Schuhpflege</b>	S. 458 – 463


## UMRECHNUNGSTABELLE FÜR SCHUHE

Sie bestellen z. B.	europäische Größe	36	37	38	39	40	41	42	43	44	45	46	47	48	49
Sie erhalten	englische Größe	3	4	5	6	6 1/2	7	8	9	10	10 1/2	11	12	13	14

## SCHUHMATERIALIEN

 Obermaterial	 Futter und Decksohle
 Laufsohle	 Leder
 beschichtetes Leder	 sonstiges Material
 natürliche oder synthetische Textilien	

## LEISTENUMFANG



Weite 10,5  
Leistenumfang 25,4 cm  
Stahlkappe 604

Weite 11  
Leistenumfang 26,0 cm  
Stahlkappe 522

Weite 10,5	Länge Brandsohle in mm (± 2 mm)	Weite 11	Länge Brandsohle in mm (± 2 mm)
38	253,3	38	253,3
39	260	39	260
40	266,7	40	266,7
41	273,3	41	273,3
42	280	42	280
43	286,7	43	286,7
44	293,3	44	293,3
45	300	45	300
46	306,7	46	306,7
47	313,3	47	313,3
48	320	48	320

## SCHUTZFUNKTIONEN SIND AUF DEN SCHUHEN WIE FOLGT GEKENNZEICHNET

A	antistatische Schuhe	Elektrischer Widerstand > 100 kΩ und ≤ 1000 MΩ
E	Energieabsorption der Ferse	Absorbierte Energie ≤ 20 J
P	Durchtrittssicherheit	≥ 1100 N
CI	Kälteisolierung	
HI	Wärmeisolierung	
C	Leitfähigkeit	Elektrischer Widerstand ≤ 100 kΩ
HRO	Hitzebeständigkeit der Sohle bei Kontakt	bis +300 °C
AN	Knöchelschutz	
WR	Wasserdurchtritt und Wasseraufnahme des kompletten Schuhs (Wasserdichtheit)	
M	Schutz des Mittelfußknochens	
CR	Schnittfestes Obermaterial	
SRA	Rutschfestigkeit, Kategorie A	Keramikplatte/NaLS
SRC	Rutschfestigkeit, Kategorie C	Stahlboden/Glycerin
WRU	Schaft wasserabweisend	

## Änderungen / Zusatzanforderungen EN ISO 20345:2022

FO	Kraftstoffbeständigkeit	
SR	Rutschfestigkeit (Keramikplatte/Glycerin)	
LG	Für Leitern geeignetes Schuhwerk	
SC	Abriebfestigkeit der Überkappe	
P	Durchstichsicherheit (metallische Zwischensohle)	≥ 1100 N
PL	Durchstichsicherheit (textile, stichfeste Zwischensohle mit Prüfnagel 4,5 mm)	≥ 1100 N
PS	Durchstichsicherheit (textile, stichfeste Zwischensohle mit Prüfnagel 3,0 mm)	≥ 1100 N
WPA	Wasserdurchtritt und Wasseraufnahme des Obermaterials (Wasserdichtheit)	

## SICHERHEITSTUFEN IM ÜBERBLICK NACH NORM EN ISO 20345:2011

EN ISO 20344	Grundanforderungen und Prüfverfahren für <b>Sicherheits-, Schutz- und Berufsschuhe</b> .					
EN ISO 20347	Spezifikation für <b>Berufsschuhe</b> . Diese haben eine allgemeine Schutzfunktion, jedoch bestehen hier keine Mindestanforderungen an eine Zehenschutzkappe <sup>1</sup> .					
EN ISO 20346	Spezifikation für <b>Schutzschuhe</b> ; wie EN ISO 20347 jedoch mit Zehenschutzkappen <sup>1</sup> , welche einer Prüfenergie von mindestens <b>100 Joule</b> standhalten müssen.					
EN ISO 20345	Spezifikation für <b>Sicherheitsschuhe</b> ; wie EN ISO 20347, jedoch mit Zehenschutzkappen <sup>1</sup> , welche einer Prüfenergie von mindestens <b>200 Joule</b> standhalten müssen.					
SB	S1	S1P	S2	S3	S4	S5
EN ISO 20345 – offener Fersenbereich	EN ISO 20345, <b>zusätzlich</b> – Voll- oder Spaltleder (o. a. Materialien) – geschlossener Fersenbereich – antistatisch – Energieaufnahme im Fersenbereich	EN ISO 20345, <b>zusätzlich</b> – Voll- oder Spaltleder (o. a. Materialien) – geschlossener Fersenbereich – antistatisch – Energieaufnahme im Fersenbereich	EN ISO 20345, <b>zusätzlich</b> – Vollleder (o. a. Materialien) – geschlossener Fersenbereich – antistatisch – Energieaufnahme im Fersenbereich – gegen Wasserdurchtritt und Wasseraufnahme	EN ISO 20345, <b>zusätzlich</b> – Gummi- oder Kunststoff-Stiefel (o. a. Materialien) – geschlossener Fersenbereich – antistatisch – Energieaufnahme im Fersenbereich – gegen Wasserdurchtritt und Wasseraufnahme	EN ISO 20345, <b>zusätzlich</b> – Gummi- oder Kunststoff-Stiefel – vollständig geformt oder vulkanisiert – 100% wasserdicht	EN ISO 20345, <b>zusätzlich</b> – Gummi- oder Kunststoff-Stiefel – vollständig geformt oder vulkanisiert – 100% wasserdicht
– Kein Nässeinsatz – Zehenschutzkappe <sup>1</sup>	– Kein Nässeinsatz – Zehenschutzkappe <sup>1</sup>	– Kein Nässeinsatz – Zehenschutzkappe <sup>1</sup> – durchtrittsichere Zwischensohle <sup>2</sup>	– Nässeinsatz – Zehenschutzkappe <sup>1</sup>	– Nässeinsatz – Zehenschutzkappe <sup>1</sup> – durchtrittsichere Zwischensohle <sup>2</sup>	– Nässeinsatz – Zehenschutzkappe <sup>1</sup>	– Nässeinsatz – Zehenschutzkappe <sup>1</sup> – durchtrittsichere Zwischensohle <sup>2</sup>

<sup>1</sup> Zehenschutzkappen können aus Stahl, Aluminium oder Kunststoff sein.

<sup>2</sup> Durchtrittsichere Zwischensohlen können aus Stahl oder anderen geprüften durchtrittsicheren Materialien/Geweben sein.

## NEUE NORM FÜR SICHERHEITSSCHUHE EN ISO 20345:2022

Die bisherige Norm EN ISO 20345:2011 wurde mit Bekanntmachung im Mai 2023 durch die Norm EN ISO 20345:2022 ersetzt. Die wichtigsten Änderungen im Überblick:

Rutschhemmung:	Die Norm EN ISO 20345 unterscheidet Grund- und Zusatzanforderungen für Sicherheitsschuhe. Die Rutschhemmung wird eine Grundanforderung (Keramikfliese/NaLS, wie bisherige SRA-Prüfung) ohne zusätzliche Kennzeichnung. Die bisherige Kennzeichnung SRA, SRB, SRC entfällt. Es gibt eine neue, optionale Zusatzanforderung SR (Rutsicherheit Fliese/Glycerin).
Durchtrittssicherheit:	Neue Bezeichnung Widerstand gegen Durchstich. Bisherige Kennzeichnung der Durchtrittssicherheit Symbol P für alle Materialien. Neue Symbole für den Widerstand gegen Durchstich: P = Durchstichschutz mit Stahlsohlen, Prüfnagel 4,5mm PL = Durchstichschutz mit nichtmetallischen Sohlen, Prüfnagel 4,5 mm PS = Durchstichschutz mit nichtmetallischen Sohlen, Prüfnagel 3,0 mm
Kraftstoffbeständigkeit der Sohle:	Ist keine vorgeschriebene Grundanforderung mehr für bisherige Kategorien S1 – S5. Die Kraftstoffbeständigkeit wird Zusatzanforderung, Kennzeichnung FO.
Wasserdurchtritt und Wasseraufnahme des Schuhoberteils (WRU/ WPA):	Die Kennzeichnung der bisherigen Zusatzanforderung WRU ( <b>W</b> ater <b>R</b> esistant <b>U</b> pper) wird auf WPA ( <b>W</b> ater <b>P</b> ermeation and <b>A</b> bsorption) geändert.
Neue Kategorien S6 und S7 / Wasserdichtheit des Schuhs (WR):	Schuhe mit wasserdichter Ausstattung fallen in die neuen Kategorien S6 (= S2 + WR) und S7 (S3 + WR) bzw. S7L (S3L + WR) / S7S (S3S + WR).
Halt auf Leitern (LG):	Neue, optionale Zusatzanforderung für Schuhe mit besserem Halt auf Leitern.
Überkappenabrieb (SC):	Neue, optionale Zusatzanforderung für den Abrieb der Überkappe.

**Sicherheitsschuhe, die nach bisheriger Norm EN ISO 20345:2011 zertifiziert sind, dürfen weiterhin bis zum Ende der Gültigkeit bzw. bis zum Ablauf des jeweiligen Zertifikates verkauft werden.** Weitere Informationen unter [www.feldtmann.de](http://www.feldtmann.de).

## SICHERHEITSTUFEN IM ÜBERBLICK NACH NEUER NORM EN ISO 20345:2022

Klasse (I Leder u. andere Materialien / II Gesamtpolymer-Schuhe)	I, II	I	I	I	I	I	I	I	I	II	II	II	II	I	I	I	I
	SB	S1	S1P	S1PL	S1PS	S2	S3	S3L	S3S	S4	S5	S5L	S5S	S6	S7	S7L	S7S
Zehenschutzkappe	x	x	x	x	x	x	x	x	x	x	x	x	x	x	x	x	x
Rutschhemmung (analog zu SRA)	x	x	x	x	x	x	x	x	x	x	x	x	x	x	x	x	x
geschlossener Fersenbereich		x	x	x	x	x	x	x	x	x	x	x	x	x	x	x	x
<b>A</b> antistatisch		x	x	x	x	x	x	x	x	x	x	x	x	x	x	x	x
<b>E</b> Energieaufnahme im Fersenbereich		x	x	x	x	x	x	x	x	x	x	x	x	x	x	x	x
<b>P</b> metallischer Durchstichschutz Typ P (Prüfnagel 4,5 mm)				x				x			x				x		
<b>PL</b> nichtmetallischer Durchstichschutz Typ PL (Prüfnagel 4,5 mm)					x			x				x				x	
<b>PS</b> nichtmetallischer Durchstichschutz Typ PS (Prüfnagel 3,0 mm)						x			x				x				x
<b>WPA</b> Wasserdurchtritt und Wasseraufnahme des Oberteils						x	x	x	x					x	x	x	x
Profilsohle							x	x	x		x	x	x		x	x	x
<b>WR</b> Wasserdichtheit im zusammengebauten Zustand														x	x	x	x

Diese neuen Kategorien gelten analog für Berufsschuhe nach EN ISO 20347:2022, d. h. 0B, 01, 02, 03, 03L, 03S, 04, 05, 05L, 05S, 06, 07, 07L, 07S

## MERKMALE EN ISO 20345 (S1 – S3)



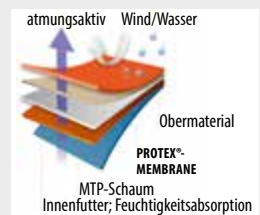


## PRODUKT-INFORMATIONEN

<div><div>Air-Hole-Sohle</div><div></div></div>	<p>Neueste Laufsohlentechnik mit Energieaufnahme und -Rückgabe durch Luftkanäle über den gesamten Sohlenbereich. Beste Performance für Energie-Rückgabe und Rutschhemmung! Anstelle von nachlassenden Dämpfungseinsätzen in der Sohle erfolgt die optimale Dämpfung und unbegrenzter Energy-Rebound durch das natürliche, unbegrenzte und unzerstörbare Element: LUFT! 60 % höhere Energieaufnahme und -Abgabe als herkömmliche Dämpfungssysteme.</p>																			
<div><div>Action-Nubukleder</div></div>	<p>Spaltleder mit spezieller Beschichtung für hohe Widerstandsfähigkeit gegen Feuchtigkeit und Verschleiß.</p>																			
<div><div>ATF-Technologie: Antibacterial Technical Footwear</div><div></div></div>	<p>ATF ist eine führende bakteriostatische Technologie, welche in der Produktion von professionellen Sicherheitsschuhen und PVC-Stiefeln eingesetzt wird. Durch die Ultra-Fresh Behandlung erhalten die Stiefel eine bakterienhemmende Ausstattung des Schaftes und der Sohle, welche die Bildung von Bakterien, Pilzen und Mikroben verhindert. Weiterhin neutralisieren spezielle Wirkstoffe unangenehme Gerüche. Diese Ausstattung verbessert den Tragekomfort sowie die Produkt-Haltbarkeit, insbesondere bei langandauerndem Gebrauch.</p>																			
<div><div>BOA®-Drehverschluss</div><div></div></div>	<p>Das BOA® Fit System liefert eine leistungsstarke und perfekte Paßform-Lösung für Sicherheitsschuhe. Es besteht aus einem fein einstellbarem Drehverschluss, einem leichten, aber dennoch extrem belastbaren Seil und reibungsarmen Seilführungen. Der BOA®-Drehverschluss optimiert die Paßform des Schuhs, ist sicher, schnell, anpassbar und robust.</p>																			
<div><div>COOLMAX®</div><div></div></div>	<p>COOLMAX® basiert auf einer patentierten Fasertechnologie, welche die Feuchtigkeit vom Körper an die Stoffoberfläche zur Trocknung abtransportiert. Gleichzeitig bietet diese Faser hervorragende Atmungsaktivität und hat darüber hinaus einen wärmeregulierenden Effekt.</p>																			
<div><div>Einlegesohle WOW2</div><div></div></div>	<p>Die Einlegesohle WOW2 besteht aus zwei Elementen: Eine anatomische Struktur aus Elastopan von BASF mit extrem guten viskoelastischen Eigenschaften, die in der Lage sind, das Körpergewicht gleichmäßig auf den Fuß zu verteilen. Sowie ein Einsatz aus einer revolutionären Elastopan Mischung von BASF, die Anti- Ermüdungseigenschaften garantiert und in der Lage ist, Körperbelastungen aufzunehmen und abzubauen. Das Ergebnis ist ein sofortiges Wohlfühl beim ersten Tragen des Schuhs, was zu weniger Ermüdung während des Arbeitstages führt.</p>																			
<div><div>ESD-ElectroStatic Discharge (elektrostatische Entladung)</div><div></div></div>	<p>Schuhe werden als ESD-Schuhe bezeichnet, wenn der elektrische Durchgangswiderstand nach <b>DIN EN 61340-5-1</b> zwischen <b>10<sup>5</sup> Ω</b> und <b>10<sup>8</sup> Ω</b> liegt. ESD-Schuhe sollten benutzt werden, wenn die Notwendigkeit besteht, eine elektrostatische Aufladung durch Ableiten der Ladung zu vermindern. Hochempfindliche Anlagen und elektronische Bauteile werden hierdurch geschützt.</p>	<table><tr><th>Durchgangswiderstand Ohm Ω</th><th>10<sup>5</sup></th><th>10<sup>6</sup></th><th>10<sup>7</sup></th><th>10<sup>8</sup></th><th>10<sup>9</sup></th></tr><tr><td><b>ESD-Bereich</b> 1 x 10<sup>5</sup> bis 1 x 10<sup>8</sup> Ω (max. 100 M Ω)</td><td colspan="3">ESD</td><td></td><td></td></tr><tr><td>Antistatisch nach DIN EN ISO 20345</td><td colspan="5">antistatisch</td></tr></table>	Durchgangswiderstand Ohm Ω	10 <sup>5</sup>	10 <sup>6</sup>	10 <sup>7</sup>	10 <sup>8</sup>	10 <sup>9</sup>	<b>ESD-Bereich</b> 1 x 10 <sup>5</sup> bis 1 x 10 <sup>8</sup> Ω (max. 100 M Ω)	ESD					Antistatisch nach DIN EN ISO 20345	antistatisch				
Durchgangswiderstand Ohm Ω	10 <sup>5</sup>	10 <sup>6</sup>	10 <sup>7</sup>	10 <sup>8</sup>	10 <sup>9</sup>															
<b>ESD-Bereich</b> 1 x 10 <sup>5</sup> bis 1 x 10 <sup>8</sup> Ω (max. 100 M Ω)	ESD																			
Antistatisch nach DIN EN ISO 20345	antistatisch																			
<div><div>ESOLIGHT® PU / PU-Sohle</div></div>	<p>Sportliches Design, hohe Flexibilität und Leichtigkeit dieser Laufsohle werden durch die exklusive Esolight® PU-Mischung garantiert. Die Komfortschicht bietet eine hohe Energieaufnahme und reduziert die Belastung der Gelenke. Durch Verwendung einer speziellen Esolight® PU-Mischung sowie des neu entwickelten Einspritzsystems SMART INJECTION wird eine hoch abriebfeste, flexible und extrem leichte Laufsohle erzielt mit nur einer Dicke von 0,5 mm, gegenüber 2,0 mm bei herkömmlichen Laufsohlen. Diese Laufsohle ist extrem rutschhemmend, antistatisch und sorgt mit integriertem Shock-Absorber im Absatz für eine optimale Fersendämpfung.</p>																			
<div><div>EVA (Ethylenvinylacetat)</div></div>	<ul style="list-style-type: none"><li>• Geschäumter Kautschuk-Kunststoff mit hochelastischen und ultraleichten Eigenschaften</li><li>• EVA-Produkte sind extrem leicht und bieten damit hohen Tragekomfort</li><li>• Hervorragende thermische Eigenschaften, Kälteisolierung bis -30 °C</li><li>• Garantierte Elastizität und damit Bewegungsfreiheit auch bei niedrigen Temperaturen</li><li>• reißfest und formstabil</li><li>• EVA wird u. a. für Zwischensohlen verwendet und verfügt über hervorragende Dämpfungseigenschaften.</li></ul> <p>Zudem weist dieses Sohlenmaterial eine hohe Wärmebeständigkeit auf und ist extrem widerstandsfähig und langlebig.</p>																			
<div><div>Fiberglaskappen</div></div>	<p>glasfaserverstärkter Kunststoff, hohe Stoß- und Druckstabilität, gutes Korrosionsverhalten, gute thermische Isolierung, antimagnetisch</p>																			
<div><div>Hazard Analyses Critical Control Points</div><div></div><div><small>Hazard Analyses Critical Control Points</small></div></div>	<p>Das HACCP-Konzept ist ein Prüfsystem mittels Risikoanalyse. Es dient dazu, bedeutende gesundheitliche Gefahren durch Lebensmittel zu identifizieren, zu bewerten und zu vermeiden. Insbesondere bei der Herstellung, Behandlung und Verarbeitung von Lebensmitteln sind im Vorfeld Einflüsse auszuschalten, die Erkrankungen des Menschen nach Verzehr des Lebensmittels erwarten lassen können. HACCP geeignete Schuhe gewährleisten, dass der Einsatz von für Bakterienherde anfällige Materialien ausgeschlossen wird. Weitere Informationen unter: <a href="http://www.haccp.de">www.haccp.de</a></p>																			

## PRODUKT-INFORMATIONEN

<b>Infinergy®-Sohle</b>	<p>Die effiziente Infinergy® Dämpfung garantiert Ihren Füßen ein Maximum an Komfort und Rückfederungsvermögen.</p> <ul style="list-style-type: none"> <li>• Eine weiche und dynamische Dämpfung, die positive Energie zurückgibt. Die entstehende Energie beim Auftreten wird aufgenommen, beim weiteren Gehvorgang direkt zurück gefedert und unterstützt Sie so beim Gehen.</li> <li>• Auch bei ständiger Belastung ausgezeichnet langlebig.</li> <li>• Im Gegensatz zu anderen traditionellen Schäumen, bleibt Infinergy® hochelastisch, auch bei Temperaturspannen von warmen + 40 °C bis zu kalten – 20 °C.</li> </ul> <div data-bbox="403 495 1294 808">  </div>	
<b>Kategorien für Rutschhemmung</b>	<b>EN ISO 20345:2011</b> <b>SRA</b> Rutschhemmung auf Keramikfliesen mit NaLS (Natriumlaurylsulfatlösung) <b>SRB</b> Rutschhemmung auf Stahlboden mit Glycerin <b>SRC</b> Rutschhemmung auf beiden o.g. Untergründen (SRA + SRB = SRC)	<b>EN ISO 20345:2022</b> Rutschhemmung ist Grundanforderung ohne Kennzeichnung (Keramikfliese / NaLS) <b>SR</b> Zusatzanforderung Rutschhemmung auf Fliese/Glycerin
	<p>Das Kuratorium für Waldarbeit und Forsttechnik e.V. ist das Kompetenzzentrum für Forstarbeit und Forsttechnik in Deutschland und Europa. Durch das KWF geprüfte und zertifizierte Forst-Sicherheitsstiefel durchlaufen eine komplette Gebrauchswertprüfung und erfüllen die Grundanforderungen an Sicherheit und Einsatztauglichkeit.</p>	
<b>Orthopädischer Fußschutz gemäß DGV-Regel 112 – 191</b>	<p>Diese berufsgenossenschaftliche Richtlinie beschäftigt sich mit der Benutzung von Fuß- und Knieschutz. Eine in 2007 erfolgte Änderung dieser Richtlinie besagt, dass bei jeder orthopädischen Veränderung eines Sicherheitsschuhes eine erneute Prüfung hinsichtlich der Normanforderungen EN ISO 20345 erfolgen muss, da ansonsten die Zertifizierung erlischt. Diverse unserer Modelle sind bereits im Vorfeld hinsichtlich orthopädischer Maßnahmen zertifiziert. Die erforderlichen Einlagen sind erhältlich über unsere Partner MANDER-MALMS Schuhtechnik GmbH sowie Matthias Hartmann Orthopädie + Sport GmbH.</p>	
<b>Phthalate</b>	<p>sind chemische Verbindungen, die häufig als Weichmacher für Kunststoffe, wie insbesondere PVC, eingesetzt werden. Um gesundheitliche Risiken zu vermeiden, unterliegen diese EU-Grenzwerten. Zunehmend finden daher auch phthalatfreie Weichmacher in der PVC-Produktion Verwendung.</p>	
<b>PROTEX®-MEMBRANE</b>	<p>PROTEX®-MEMBRANE ist eine spezielle Membrane zwischen Obermaterial und Innenfutter. Sehr kleine Poren verhindern die Wassereindringung und ermöglichen zugleich den Austritt von Wasserdampfmolekülen. Die PROTEX®-MEMBRANE ist somit komplett wasserdicht und trotzdem atmungsaktiv.</p>	
<b>PU (Polyurethan)</b>	<p>PU ist ein aufgeschäumter Kunststoff, welcher sich durch eine hohe Elastizität, geringes Gewicht sowie komfortable Dämpfungseigenschaften auszeichnet. Laufsohlen aus PU bieten hohen Tragekomfort und sind gelenkschonend. Zudem weisen PU-Sohlen eine hohe Beständigkeit gegen Öle, Kraftstoffe und verschiedene Chemikalien auf. Temperaturbeständigkeit bis 120°C.</p>	
<b>REACH-Verordnung</b>	<p>Die REACH-Verordnung sieht ein Zulassungsverfahren für besonders besorgniserregende Stoffe vor. Die betroffenen Stoffe werden in der sogenannten SVHC-Liste veröffentlicht. Aus der Veröffentlichung ergeben sich weitreichende Informationspflichten innerhalb der Lieferkette. Weitere Informationen finden Sie unter: <a href="http://www.reach-info.de">www.reach-info.de</a></p>	
	<p>3M™ Thinsulate™ Wattierung bietet beste Wärmeisolierung bei Schuhen. Das Material hat die Fähigkeit, selbst im komprimierten Zustand die Wärme zu halten. Es ist sehr langlebig. Dünnes, leichtes Gewebe sorgt für höchsten Tragekomfort und schützt die Füße.</p>	



## HINWEIS BESTELLBEZEICHNUNG

Aus gegebenem Anlass weisen wir ausdrücklich darauf hin, dass etwaige Bestellbezeichnungen unserer Artikel, wie z. B. Namen, Ortsbezeichnungen etc. ausschließlich der Unterscheidung und mithin der Vermeidung von Artikelverwechslungen dienen. Diese Bestellbezeichnungen stellen keine für die Verwendung gegenüber Dritten vorgesehene Bezeichnung dar. Eine etwaige Nutzung dieser Bezeichnung im Geschäftsverkehr erfolgt insbesondere unter markenrechtlichen Aspekten auf eigenes Risiko des Verwenders!



Abbildungen  
ähnlich

**33141**



**33241**



lieferbar bis  
Größe 50

**33341**

Best.-Bez.:	<b>S3 Schnürstiefel WISMAR</b>
Best.-Nr.:	<b>33141</b>
Best.-Bez.:	<b>S3 Schnürstiefel ROSTOCK</b>
Best.-Nr.:	<b>33241</b>
Best.-Bez.:	<b>S3 Halbschuhe SCHWERIN</b>
Best.-Nr.:	<b>33341</b>
Norm:	EN ISO 20345 S3 SRA
Farbe:	schwarz, grau abgesetzt
Schuhweite:	10,5
Größen:	36 – 50
VPE:	10 Paar

- Schaft aus leicht geprägtem Leder
- gepolsterte Staublasche
- durchgehende Decksohle
- antistatische Brandsohle
- korrosionsfreie Stahlkappe und durchtrittsichere Stahlzwischensohle
- antistatische, öl- und säurebeständige, rutschhemmende PU-Laufsohle



# S3 HRO SCHWEISSER-SICHERHEITSSCHUHE | HITZEBESTÄNDIGE LAUFSOHLEN

Best.-Bez.:	<b>S3 Schweißer-Stiefel MAGDEBURG</b>
Best.-Nr.:	<b>33260</b>
Norm:	EN ISO 20345 S3 HRO SRC
Farbe:	schwarz, rot abgesetzt
Schuhweite:	10,5
Größen:	39 – 48
VPE:	10 Paar

- Schaft aus leicht geprägtem Glattleder
- Staublasche
- Nähte aus hitzebeständigem Material
- herausnehmbare Einlegesohle
- antistatische Brandsohle
- **Kunststoffkappe** und korrosionsfreie Stahlzwischensohle
- antistatische, öl- und säurebeständige, rutschhemmende, bis 300 °C hitzebeständige PU/Nitril-Laufsohle



**Schnellschnallen-  
verschluss**



**hitzebeständige  
Laufsohle**



Best.-Bez.:	<b>S3 Schweißer-Stiefel EISENACH</b>
Best.-Nr.:	<b>33265</b>
Norm:	EN ISO 20345 S3 HRO SRC
Farbe:	schwarz, rot abgesetzt
Schuhweite:	10,5
Größen:	39 – 48
VPE:	10 Paar

- Schaft aus leicht geprägtem Glattleder
- Staublasche
- Nähte aus hitzebeständigem Material
- herausnehmbare Einlegesohle
- antistatische Brandsohle
- korrosionsfreie Stahlkappe und Stahlzwischensohle
- antistatische, öl- und säurebeständige, rutschhemmende, bis 300 °C hitzebeständige PU/Nitril-Laufsohle



**Klettverschluss**







Best.-Bez.:	<b>S3 Schnürstiefel SALDUS</b>
Best.-Nr.:	<b>33171</b>

Best.-Bez.:	<b>S3 Halbschuhe KRAKAU</b>
Best.-Nr.:	<b>33360</b>

Norm:	EN ISO 20345 S3 SRC
Farbe:	schwarz, blau abgesetzt
Schuhweite:	11
Größen:	36 – 48
VPE:	10 Paar

- Schaft aus leicht geprägtem Leder
- gepolsterte Staublasche
- atmungsaktives 3D-Innenfutter
- herausnehmbares, antistatisches EVA-Fußbett
- korrosionsfreie Stahlkappe und durchtrittsichere Stahlzwischensohle
- antistatische, öl- und säurebeständige, rutschhemmende 2-Schichten PU-Laufsohle
- Laufsohle nicht kreidend

Weitere Modelle zu dieser Serie:



**31710**



**31345**



**31170**



**32345**



**31181**



**33181**



**33410**



**33420**



**33430**



**33440**

Weitere Informationen auf den Seiten 383, 411–412, 417, 426, 432



Best.-Bez.:	<b>S3 Schnürstiefel ANKLAM</b>
Best.-Nr.:	<b>33181</b>
Norm:	EN ISO 20345 S3 FO SR ESD
Farbe:	schwarz, blau abgesetzt
Schuhweite:	10,5
Größen:	36 – 48
VPE:	10 Paar

- Schaft aus leicht geprägtem Leder
- gepolsterte Staublasche
- atmungsaktives 3D-Innenfutter
- herausnehmbare, antistatische High-Poly Einlegesohle
- korrosionsfreie Stahlkappe und durchstichsichere Stahlzwischensohle
- antistatische, öl- und säurebeständige, rutschhemmende 2-Schichten PU-Laufsohle
- Laufsohle nicht kreidend



**NEU**



Best.-Bez.:	<b>S3 Schnürstiefel TORGAU</b>
Best.-Nr.:	<b>33440</b>
Norm:	EN ISO 20345 S3S FO SR
Farbe:	schwarz, blau abgesetzt
Schafthöhe:	ca. 25 cm
Schuhweite:	11
Größen:	36 – 48
VPE:	10 Paar

- Schaft aus Glattleder
- gepolsterte Staublasche
- atmungsaktives Innenfutter
- herausnehmbare, anatomische und gut dämpfende High-Poly Einlegesohle
- **Kunststoffkappe und durchstichsichere Gewebezwichensohle**
- antistatische, öl- und säurebeständige, rutschhemmende 2-Schichten PU-Laufsohle
- Laufsohle nicht kreidend



**NEU**

ohne Webpelz



Innenansicht







lieferbar bis  
Größe 52



Best.-Bez.:	<b>S3 Schnürstiefel ALTONA NUOVO</b>
Best.-Nr.:	<b>33101</b>
Best.-Bez.:	<b>S3 Halbschuhe BARMBEK NUOVO</b>
Best.-Nr.:	<b>33301</b>
Norm:	EN ISO 20345 S3 SRC / S3 FO SR
Farbe:	schwarz
Schuhweite:	11
Größen:	36 – 52
VPE:	5 Paar

- Schaft aus leicht geprägtem, hydrophobiertem Leder
- gepolsterte Staublasche
- herausnehmbares, antistatisches Fußbett
- antistatische Brandsohle
- **Kunststoffkappe** und korrosionsfreie Stahlzwischensohle
- antistatische, öl- und säurebeständige, rutschhemmende 2-Schichten PU-Laufsohle
- **Übergrößen 49 – 52 mit Stahlkappe und schwarzer Nitril-Gummilaufsohle**
- zertifiziert für orthopädische Maßnahmen nach DGUV-Regel 112 – 191



Best.-Bez.:	<b>S3 Schnürstiefel WEDEL NUOVO</b>
Best.-Nr.:	<b>33201</b>
Best.-Bez.:	<b>S3 Halbschuhe BERGEDORF NUOVO</b>
Best.-Nr.:	<b>33352</b>
Norm:	EN ISO 20345 S3 SRC
Farbe:	schwarz
Schuhweite:	11
Größen:	36 – 48
VPE:	5 Paar

- Schaft aus leicht geprägtem, hydrophobiertem Leder
- gepolsterte Staublasche
- herausnehmbares, antistatisches Fußbett
- antistatische Brandsohle
- **Kunststoffkappe und durchtrittsichere Gewebezwichensohle**
- antistatische, öl- und säurebeständige, rutschhemmende 2-Schichten PU-Laufsohle
- zertifiziert für orthopädische Maßnahmen nach DGUV-Regel 112 – 191







**komplett  
metallfrei**



Best.-Bez.:	<b>S3 Schnürstiefel VEDDEL</b>
Best.-Nr.:	<b>33221</b>
Best.-Bez.:	<b>S3 Halbschuhe BILLSTEDT</b>
Best.-Nr.:	<b>33362</b>
Norm:	EN ISO 20345 S3 SRC
Farbe:	schwarz, rot abgesetzt
Schuhweite:	12
Größen:	38 – 48
VPE:	5 Paar

**12**  
WEITE

- Schaft aus hydrophobiertem Glattleder
- gepolsterte Staublasche
- herausnehmbares, anatomisches Fußbett mit Dämpfung aus Gel im Fersenbereich
- **Kunststoffkappe und durchtrittsichere Gewebezwischensohle**
- antistatische, öl- und säurebeständige, rutschhemmende 2-Schichten PU/PU-Laufsohle
- extra weiter Leisten
- zertifiziert für orthopädische Maßnahmen nach **DGUV-Regel 112 – 191**



hochwertige Gel-Fersen-Einlegesohle,  
weitere Infos S. 462



Best.-Bez.:	<b>S3 Sicherheitstiefel GELSENKIRCHEN</b>
Best.-Nr.:	<b>33189</b>
Norm:	EN ISO 20345 S3 HRO SRC
Farbe:	schwarz, rot abgesetzt
Schuhweite:	11
Größen:	40 – 47
VPE:	5 Paar

- Schaft aus vollnarbigem, wasserabweisendem Leder
- gepolsterte Staublasche
- herausnehmbares, anatomisches Fußbett
- korrosionsfreie Stahlkappe
- **durchtrittsichere Gewebezwichensohle**
- antistatische, öl- und säurebeständige, rutschhemmende PU/Nitril-Laufsohle, hitzebeständig bis 300 °C
- spatentfest
- zertifiziert für orthopädische Maßnahmen nach **DGUV-Regel 112 – 191**



## Orthopädischer Fußschutz gemäß DGUV-Regel 112 – 191

Diese berufsgenossenschaftliche Richtlinie beschäftigt sich mit der Benutzung von Fuß- und Knieschutz. Eine in 2007 erfolgte Änderung dieser Richtlinie besagt, dass bei jeder orthopädischen Veränderung eines Sicherheitsschuhes eine erneute Prüfung hinsichtlich der Normanforderungen EN ISO 20345 erfolgen muss, da ansonsten die Zertifizierung erlischt. Diverse unserer Modelle sind bereits im Vorfeld hinsichtlich orthopädischer Maßnahmen zertifiziert. Die erforderlichen Einlagen sind erhältlich über unsere Partner MANDER-MALMS Schuhtechnik GmbH sowie Matthias Hartmann Orthopädie + Sport GmbH.



hitzebeständige  
Laufsohle

Best.-Bez.:	<b>S3 Schweißer-Stiefel EISENACH</b>
Best.-Nr.:	<b>33265</b>
Norm:	EN ISO 20345 S3 HRO SRC
Farbe:	schwarz, rot abgesetzt
Schuhweite:	10,5
Größen:	39 – 48
VPE:	10 Paar

- Schaft aus leicht geprägtem Leder
- Staublasche
- Nähte aus hitzebeständigem Material
- herausnehmbare Einlegesohle
- korrosionsfreie Stahlkappe und Stahlzwischensohle
- antistatische, öl- und säurebeständige, rutschhemmende, bis 300 °C hitzebeständige PU/Nitril-Laufsohle



Klettverschluss

Dazu passend:



**23557**

Infos auf Seite 238

Best.-Bez.:	<b>S3 Schnürstiefel MARSALA</b>
Best.-Nr.:	<b>33135</b>
Best.-Bez.:	<b>S3 Halbschuhe RAGUSA</b>
Best.-Nr.:	<b>33335</b>
Norm:	EN ISO 20345 S3 SRC
Farbe:	schwarz, orange abgesetzt
Schuhweite:	11
Größen:	36 – 48
VPE:	10 Paar

- genarbttes Glattleder
- gepolsterte Staublasche
- herausnehmbares, antistatisches Fußbett
- korrosionsfreie Stahlkappe und Stahlzwischensohle
- antistatische, öl- und säurebeständige, rutschhemmende PU/PU-Laufsohle
- Laufsohle nicht kreidend



Abbildungen  
ähnlich





Best.-Bez.:	<b>S3 Schnürstiefel VALENTIA</b>
Best.-Nr.:	<b>33136</b>
Best.-Bez.:	<b>S3 Halbschuhe LAGO</b>
Best.-Nr.:	<b>33336</b>
Norm:	EN ISO 20345 S3 SRC
Farbe:	schwarz, gelb abgesetzt
Schuhweite:	11
Größen:	36 – 48
VPE:	10 Paar

- genarbttes Glattleder
- gepolsterte Staublasche
- herausnehmbares, antistatisches Fußbett
- **leichte Kunststoffkappe**
- **durchtrittsichere Gewebezwichensohle**
- antistatische, öl- und säurebeständige, rutschhemmende PU/PU-Laufsohle
- Laufsohle nicht kreidend



Abbildungen  
ähnlich





Best.-Bez.:	<b>S3 Schnürstiefel ZITTAU</b>
Best.-Nr.:	<b>33250</b>
Norm:	EN ISO 20345 S3 SRA
Farbe:	schwarz, dunkelblau abgesetzt
Schuhweite:	10,5
Größen:	38 – 47
VPE:	10 Paar

- Schaft aus Glattleder
- gepolsterte Staublasche
- herausnehmbare und antistatische Einlegesohle
- korrosionsfreie Stahlkappe und Stahlzwischensohle
- antistatische, öl- und säurebeständige, rutschhemmende 2-Schichten PU-Laufsohle



Best.-Bez.:	<b>S3 Halbschuhe TRANI</b>
Best.-Nr.:	<b>34634</b>
Norm:	EN ISO 20345 S3 SRC
Farbe:	weiß, grau abgesetzt
Schuhweite:	11
Größen:	36 – 47
VPE:	5 Paar

- Schaft aus Mikrofaser mit Textileinsätzen
- gepolsterte Staublasche aus Textil
- atmungsaktives Innenfutter
- Reflexmaterial im Seitenbereich
- herausnehmbares, anatomisches Fußbett
- **Kunststoffkappe und durchtrittsichere Gewebezwichensole**
- antistatische, öl- und säurebeständige, rutschhemmende 2-Schichten PU-Laufsohle
- transparente Laufsohle, nicht kreidend
- ideal für den Einsatz im Malerbereich und Innenausbau



**komplett  
metallfrei**



Best.-Bez.:	<b>S3 Schnürstiefel CANELLI</b>
Best.-Nr.:	<b>34337</b>
Best.-Bez.:	<b>S3 Halbschuhe BELLUNO</b>
Best.-Nr.:	<b>34336</b>
Norm:	EN ISO 20345 S3 FO SR ESD
Farbe:	schwarz, rot abgesetzt
Schuhweite:	11
Größen:	36 – 48
VPE:	10 Paar

- Schaft aus Glattleder und robustem Textilmaterial
- gepolsterte Staublasche
- atmungsaktives 3D-Innenfutter
- herausnehmbare, ergonomische und antistatische Einlegesohle aus PU-Schaum, angenehm dämpfend
- Reflexeinsatz
- korrosionsfreie Stahlkappe und Stahlzwischensohle
- antistatische, öl- und säurebeständige, rutschhemmende 2-Schichten PU-Laufsohle
- Laufsohle nicht kreidend



ergonomische  
PU-Einlegesohle

**NEU**



**NEU**



Best.-Bez.:	<b>S3 Schnürstiefel HAMBURG</b>
Best.-Nr.:	<b>33225</b>
Best.-Bez.:	<b>S3 Halbschuhe CUXHAVEN</b>
Best.-Nr.:	<b>33235</b>
Norm:	EN ISO 20345 S3 SRC / S3S FO SR
Farbe:	schwarz, blau abgesetzt
Schuhweite:	11
Größen:	39 – 47
VPE:	5 Paar

- Schaft aus geprägtem, vollnarbigem, hydrophobiertem Glattleder
- gepolsterte Staublasche
- herausnehmbares, anatomisches Fußbett
- antistatische Brandsohle
- **Kunststoffkappe**
- **durchstichsichere Gewebezwichensole**
- antistatische, öl- und säurebeständige, rutschhemmende 2-Schichten PU-Laufsohle
- zertifiziert für orthopädische Maßnahmen nach **DGUV-Regel 112 – 191**



**33225**

**komplett  
metallfrei**

**33235**

Weitere Modelle zu dieser Serie:



**34345**



**34341**



**34343**

Weitere Informationen auf Seite 413





Best.-Bez.:	<b>S3 Schnürstiefel RIVELLO</b>
Best.-Nr.:	<b>34334</b>
Best.-Bez.:	<b>S3 Halbschuhe POLLA</b>
Best.-Nr.:	<b>34335</b>
Norm:	EN ISO 20345 S3 SRC
Farbe:	schwarz, gelb abgesetzt
Schuhweite:	11
Größen:	36 – 48
VPE:	10 Paar

- Schaft aus Glattleder
- gepolsterte Staublasche
- herausnehmbare, anatomische und antistatische Einlegesohle mit Gel-Dämpfung im Fersenbereich
- atmungsaktives Innenfutter
- korrosionsfreie Stahlkappe und Stahlzwischensohle
- antistatische, öl- und säurebeständige, rutschhemmende 2-Schichten PU-Laufsohle



anatomisches Fußbett mit Gel-Dämpfung im Fersenbereich



**34335**

**34334**





Sandale zur Serie



**31390**

Informationen auf Seite 433



**lieferbar ab Größe  
36 bis 50**

Best.-Bez.:	<b>S3 Schnürstiefel LICATA</b>
Best.-Nr.:	<b>33139</b>

Best.-Bez.:	<b>S3 Halbschuhe CESARO</b>
Best.-Nr.:	<b>33337</b>

Norm:	EN ISO 20345 S3 SRA
Farbe:	schwarz, silber abgesetzt
Schuhweite:	11
Größen:	36 – 50
VPE:	10 Paar

- Schaft aus Nubukleder mit integriertem TPU-Fersenstabilisator
- gepolsterte Staublasche
- herausnehmbares, anatomisches Fußbett
- atmungsaktives Innenfutter
- **Kunststoffkappe und durchtrittsichere Gewebezwischensohle**
- antistatische, öl- und säurebeständige, rutschhemmende 2 Schichten PU-Laufsohle
- Laufsohle nicht kreidend



**33139**

**33337**

Best.-Bez.:	<b>S3 Schnürstiefel ANTILLO</b>
Best.-Nr.:	<b>34407</b>
Best.-Bez.:	<b>S3 Halbschuhe RICADI</b>
Best.-Nr.:	<b>34406</b>



anatomische und weich dämpfende  
PU-Einlegesohle mit Textildecksohle

Norm:	EN ISO 20345 S3 SRC / S3S FO SR
Farbe:	schwarz, blau abgesetzt
Schuhweite:	10,5
Größen:	37-48
VPE:	10 Paar

- Schaft aus Action-Nubukleder und robustem Textilmaterial
- gepolsterte Staublasche
- atmungsaktives Innenfutter
- anatomische, weich dämpfende PU-Einlegesohle
- **Kunststoffkappe und durchtrittsichere Gewebezwichensohle**
- metallfrei
- robustes und abriebfestes Gummi-Kappenmaterial
- antistatische, öl- und säurebeständige, rutschhemmende 2-Schichten EVA/Gummi-Laufsohle



34406

34407



Informationen zur neuen Norm EN ISO 20345:2022 finden Sie auf Seite 376 / 377





Best.-Bez.:	<b>S3 Schnürstiefel MATHI</b>
Best.-Nr.:	<b>34330</b>
Größen:	37 – 48

Best.-Bez.:	<b>S3 Halbschuhe VEZZO</b>
Best.-Nr.:	<b>34331</b>
Größen:	36 – 48

Norm:	EN ISO 20345 S3 SRC
Farbe:	schwarz, blau abgesetzt
Schuhweite:	10,5
VPE:	10 Paar

- Schaft aus Action-Nubukleder
- gepolsterte Staublasche aus Textilmaterial
- herausnehmbares, anatomisches High-Poly Fußbett
- atmungsaktives Innenfutter
- **Fiberglaskappe und durchtrittsichere Gewebezwischensohle**
- metallfrei
- antistatische, öl- und säurebeständige, rutschhemmende und leichte EVA/Gummi-Laufsohle



anatomisches und dämpfendes  
High-Poly Fußbett





Best.-Bez.:	<b>S3 Schnürstiefel BARI</b>
Best.-Nr.:	<b>34510</b>
Norm:	EN ISO 20345 S3 SRC
Farbe:	schwarz, silber abgesetzt
Schuhweite:	11
Wassersäule:	10.000 mm
Größen:	38 – 47
VPE:	5 Paar

- Schaft aus hochwertigem, hydrophobiertem Vollleder mit integriertem TPU-Fersenstabilisator
- gepolsterte Staublasche
- herausnehmbares, anatomisches Fußbett mit integrierter Dämpfung im Fersenbereich
- **Kunststoffkappe und durchtrittssichere Gewebezwichensohle**
- besonders robust durch großes Lederblatt, weitgehend nahtfrei
- antistatische, öl- und säurebeständige, rutschhemmende 2-Schichten PU/PU Hybrid-Laufsohle



wasserdichte und  
atmungsaktive  
**PROTEX®-MEMBRANE**



Best.-Bez.:	<b>S3 Halbschuhe UDINE</b>
Best.-Nr.:	<b>31510</b>
Norm:	EN ISO 20345 S3 ESD SRC
Farbe:	schwarz, grau abgesetzt
Schuhweite:	11
Größen:	39 – 47
VPE:	5 Paar

- Schaft aus Mikrofaser und Textilmaterial
- gepolsterte Staublasche aus Textilmaterial
- atmungsaktives Innenfutter
- herausnehmbare, anatomische und antistatische Einlegesohle
- abriebfestes Mikrofaser-Material in der Hinterkappe
- **Kunststoffkappe und durchtrittssichere Gewebezwichensohle**
- metallfrei
- antistatische, öl- und säurebeständige, rutschhemmende PU/PU-Laufsohle



anatomisch geformte, antistatische Einlegesohle,  
stoßdämpfend mit atmungsaktiver Decksohle





**NEU**



**NEU**

Best.-Bez.:	<b>S3 Schnürstiefel LIPARI</b>
Best.-Nr.:	<b>34320</b>

Best.-Bez.:	<b>S3 Halbschuhe DIMARO</b>
Best.-Nr.:	<b>34321</b>

Norm:	EN ISO 20345 S3S HRO SR
Farbe:	schwarz, rot abgesetzt
Schuhweite:	11
Größen:	36 – 48
VPE:	10 Paar

- Schaft aus Action-Nubukleder
- gepolsterte Staublasche
- herausnehmbare und anatomische PU-Einlegesohle
- atmungsaktives Innenfutter
- **Fiberglaskappe und durchstichsichere Gewebezwichensohle**
- antistatische, öl- und säurebeständige, rutschhemmende 2-Schichten PU/Gummi-Laufsohle, hitzebeständig bis 300 °C
- spatenfeste Gummi-Sohle



dämpfende PU-Einlegesohle





Best.-Bez.:	<b>S3 Schnürstiefel PERITO</b>
Best.-Nr.:	<b>34427</b>
Best.-Bez.:	<b>S3 Halbschuhe SANZA</b>
Best.-Nr.:	<b>34425</b>
Norm:	EN ISO 20345 S3 SRC
Farbe:	schwarz, silber abgesetzt
Schuhweite:	11
Größen:	36 – 48
VPE:	5 Paar

- Schaft aus hydrophobiertem Veloursleder mit Mikrofaser
- gepolsterte Staublasche
- herausnehmbares, anatomisches Fußbett aus stoßabsorbierendem EVA-Schaumstoff
- **Aluminium-Kappe und durchtrittsichere Gewebezwichensohle**
- antistatische, öl- und säurebeständige, rutschhemmende 2-Schichten ESOLIGHT® PU/PU-Laufsohle
- Laufsohle nicht kreidend
- zertifiziert für orthopädische Maßnahmen nach **DGUV-Regel 112 – 191**



Einlegesohle (EVA-Schaumstoff),  
extrem atmungsaktiv durch  
Wabenstruktur



## ESOLIGHT® PU/PU-Sohle

Sportliches Design, hohe Flexibilität und Leichtigkeit dieser Laufsohle werden durch die exklusive Esolight® PU-Mischung garantiert. Die Komfortschicht bietet eine hohe Energieaufnahme und reduziert die Belastung der Gelenke. Durch Verwendung einer speziellen Esolight® PU-Mischung sowie des neu entwickelten Einspritzsystems SMART INJECTION wird eine hoch abriebfeste, flexible und extrem leichte Laufsohle erzielt mit nur einer Dicke von 0,5 mm, gegenüber 2,0 mm bei herkömmlichen Laufsohlen. Diese Laufsohle ist extrem rutschhemmend, antistatisch und sorgt mit integriertem Shock-Absorber im Absatz für eine optimale Fersendämpfung.



Best.-Bez.:	<b>S3 Schnürstiefel APIRO</b>
Best.-Nr.:	<b>34514</b>
Best.-Bez.:	<b>S3 Halbschuhe LORETO</b>
Best.-Nr.:	<b>34516</b>
Norm:	EN ISO 20345 S3 ESD SRC
Farbe:	schwarz, neon-gelb abgesetzt
Schuhweite:	11
Größen:	36–48
VPE:	10 Paar

- Schaft aus Mikrofaser
- gepolsterte Staublasche aus Mikrofaser und Textilmaterial
- herausnehmbares, anatomisches Fußbett, atmungsaktiv und antibakteriell
- atmungsaktives Innenfutter
- abriebfestes Fersenfutter aus Mikrofaser
- **Fiberglaskappe und durchtrittsichere Gewebezwichensohle**
- metallfrei
- antistatische, öl- und säurebeständige, rutschhemmende 2-Schichten PU/PU-Laufsohle
- Laufsohle nicht kreidend
- zertifiziert für orthopädische Maßnahmen nach **DGUV-Regel 112 – 191**



Weitere Modelle zu dieser Serie:



**34501**



**34496**

Informationen auf den Seiten 431, 434



anatomisches, atmungsaktives  
und antibakterielles Fußbett



# LEVITY-X

UNENDLICHE ENERGIERÜCKGABE

**exena**  
exclusive safety shoes



## STABILIZER

Ergonomischer Fersenstabilisator aus TPU-Material sorgt für Stabilität und Kontrolle. Schützt und stabilisiert den Knöchel- und Fersenbereich.

## easyfit

Schafteinstieg mit weicher, atmungsaktiver „elastic-sock“. Schützt vor Schmutz und Staub! Komfortabler Ein- und Ausstieg ohne permanentes Auf- und Zueschnüren.



## 2D AIR-HOLE

Neueste Laufsohlentechnik mit Energieaufnahme und -Rückgabe durch Luftkanäle über den gesamten Sohlenbereich. Beste Performance für Energie-Rückgabe und Rutschhemmung! Anstelle von nachlassenden Dämpfungseinsätzen in der Sohle erfolgt die optimale Dämpfung und unbegrenzter Energy-Rebound durch das natürliche, unbegrenzte und unzerstörbare Element: LUFT! 60% höhere Energieaufnahme und -Abgabe als herkömmliche Dämpfungssysteme.



Best.-Bez.:	<b>S3 Schnürstiefel SATURN</b>
Best.-Nr.:	<b>34590</b>
Best.-Bez.:	<b>S3 Halbschuhe JUPITER</b>
Best.-Nr.:	<b>34580</b>
Norm:	EN ISO 20345 S3 SRC ESD
Farbe:	schwarz, grün abgesetzt
Schuhweite:	11
Größen:	36 – 48
VPE:	6 Paar

- Schaft aus TECNO-TEXT, abriebfestem, atmungsaktivem und wasserabweisendem Textil-Material
- gepolsterte Staublasche (34590)
- elastischer EASY-FIT Schafteinstieg (34580)
- atmungsaktives Innenfutter
- herausnehmbare, anatomische und antistatische Einlegesohle aus weichem PU
- STABILIZER Fersenstabilisator aus TPU
- **Aluminium-Kappe und durchtrittsichere Gewebezwichensole**
- AIR-HOLE Laufsohle, antistatisch, öl- und säurebeständig, rutschhemmend, aus 2-Schichten PU mit Luftkanälen für optimale Dämpfung und Energie-Rückgabe



**NEU**



PU-Einlegesohle



**NEU**



EASY-FIT  
Schafteinstieg



**easyfit**



exena

LEVITY-X



Best.-Bez.:	<b>S3 Halbschuhe VENUS</b>
Best.-Nr.:	<b>34582</b>

Best.-Bez.:	<b>S3 Schnürstiefel URANUS</b>
Best.-Nr.:	<b>34592</b>

Norm:	EN ISO 20345 S3 SRC ESD
Farbe:	braun, orange abgesetzt
Schuhweite:	11
Größen:	36 – 48
VPE:	6 Paar

- Schaft aus Vollleder
- gepolsterte Staublasche (34592)
- elastischer EASY-FIT SchaftEinstieg (34582)
- atmungsaktives Innenfutter
- herausnehmbare, anatomische und antistatische Einlegesohle
- STABILIZER Fersenstabilisator aus TPU
- **Aluminium-Kappe und durchtrittsichere Gewebezwichensole**
- AIR-HOLE Laufsohle, antistatisch, öl- und säurebeständig, rutschhemmend, aus 2-Schichten PU mit Luftkanälen für optimale Dämpfung und Energie-Rückgabe



PU-Einlegesohle



**NEU**



EASY-FIT  
SchaftEinstieg

**NEU**



**34582**

**34592**

easy fit

KYNOX

Best.-Bez.:	<b>S3 Schnürstiefel TOLVE</b>
Best.-Nr.:	<b>33195</b>
Norm:	EN ISO 20345 S3 SRC
Farbe:	dunkelbraun
Schuhweite:	11
Größen:	37 – 48
VPE:	5 Paar

- Schaft aus vollnarbigem, hydrophobiertem Leder
- gepolsterte Staublasche aus Textilmaterial
- herausnehmbares, anatomisches Fußbett
- Innenfutter aus mehrlagigem atmungsaktivem Textil
- **Kunststoffkappe und durchtrittsichere Gewebezwichensole**
- SBX-Fersenstabilisator aus TPU-Material
- antistatische, öl- und säurebeständige, rutschhemmende 2-Schichten PU-Laufsohle





Best.-Bez.:	<b>S3 Halbschuhe BEN</b>	
Best.-Nr.:	<b>34564</b>	
Norm:	EN ISO 20345 S3 CI SRC ESD	
Farbe:	schwarz	
Schuhweite:	11	
Größen:	36 – 40, 45 – 48	41 – 44
VPE:	5 Paar	10 Paar

- Schaft aus Mikrofaser mit Nubuk-Effekt, wasserabweisend
- gepolsterte Staublasche
- Innenfutter Wing Tex – atmungsaktives Material mit Belüftungsgängen
- U-Power Original Fußbett aus Elastopan von BASF
- Airtoe® **Aluminium-Kappe**, gelocht mit atmungsaktiver Membrane
- Save & Flex® air – ultraleichte und **durchtrittsichere Gewebezwichensohle**
- New Generation PU-Laufsohle, ultraleicht, abriebfest, öl- und rutschfest, antistatisch
- zertifiziert für orthopädische Maßnahmen nach **DGUV-Regel 112 – 191**



**NEU**



Fußbett aus Elastopan





Best.-Bez.:	<b>S3 Schnürstiefel LIFT</b>	
Best.-Nr.:	<b>34570</b>	
Best.-Bez.:	<b>S3 Halbschuhe CARBON</b>	
Best.-Nr.:	<b>34560</b>	
Norm:	EN ISO 20345 S3 CI SRC ESD	
Farbe:	schwarz	
Schuhweite:	11	
Größen:	36 – 40, 45 – 48	41 – 44
VPE:	5 Paar	10 Paar



Fußbett aus Elastopan

- Schaft aus weichem Leder, wasserabweisend
- gepolsterte Staublasche
- Innenfutter Wing Tex – atmungsaktives Material mit Belüftungsgängen
- U-Power Original Fußbett aus Elastopan von BASF
- Airtoe® **Aluminium-Kappe**, gelocht mit atmungsaktiver Membrane
- Save & Flex® Plus **durchtrittssichere Gewebezwischensohle**
- Zwischensohle weiches PU und Infinergy®
- PU-Laufsohle abriebfest, öl-resistent und rutschfest, antistatisch
- zertifiziert für orthopädische Maßnahmen nach DGUV-Regel 112 – 191



Die effiziente **Infinergy®** Dämpfung garantiert Ihren Füßen ein Maximum an Komfort und Rückfederungsvermögen.

- Eine weiche und dynamische Dämpfung, die positive Energie zurückgibt. Die entstehende Energie beim Auftreten wird aufgenommen, beim weiteren Gehvorgang direkt zurück gefedert und unterstützt Sie so beim Gehen.
- Auch bei ständiger Belastung ausgezeichnet langlebig.
- Im Gegensatz zu anderen traditionellen Schäumen, bleibt **Infinergy®** hoch-elastisch, auch bei Temperaturspannen von warmen + 40 °C bis zu kalten – 20 °C.





Best.-Bez.:	<b>S3 Schnürstiefel PANAMA</b>	
Best.-Nr.:	<b>34572</b>	
Best.-Bez.:	<b>S3 Halbschuhe MONACO</b>	
Best.-Nr.:	<b>34562</b>	
Norm:	EN ISO 20345 S3 CI SRC ESD	
Farbe:	schwarz	
Schuhweite:	11	
Größen:	36 – 40, 45 – 48	41 – 44
VPE:	5 Paar	10 Paar

- Schaft aus Putek® Star hochabriebfest, wasserabweisend und atmungsaktiv
- gepolsterte Staublasche
- BOA®-Drehverschluss
- Innenfutter Wing Tex – atmungsaktives Material mit Belüftungsgängen
- Fußbett WOW 2 mit Anti-Ermüdungs Einsatz
- **Kunststoffkappe**
- Save & Flex® Plus **durchtrittssichere Gewebezwichen-sohle**
- PU/PU-Laufsohle, abriebfest, öl-resistent und rutschhemmend
- zertifiziert für orthopädische Maßnahmen nach **DGUV-Regel 112 – 191**



Fußbett WOW 2



**NEU**



**NEU**



Die Einlegesohle **WOW2** besteht aus zwei Elementen: Eine anatomische Struktur aus Elastopan von BASF mit extrem guten viskoelastischen Eigenschaften, die in der Lage sind, das Körpergewicht gleichmäßig auf den Fuß zu verteilen. Sowie ein Einsatz aus einer revolutionären Elastopan Mischung von BASF, die Anti-Ermüdungseigenschaften garantiert und in der Lage ist, Körperbelastungen aufzunehmen und abzubauen. Das Ergebnis ist ein sofortiges Wohlfühl beim ersten Tragen des Schuhs, was zu weniger Ermüdung während des Arbeitstages führt.



# S3 HRO SCHWEISSER-SICHERHEITSSCHUHE | HITZEBESTÄNDIGE LAUF SOHLEN



Best.-Bez.:	<b>S3 Schweißer-Sicherheitsstiefel MAGDEBURG</b>
Best.-Nr.:	<b>33260</b>
Norm:	EN ISO 20345 S3 HRO SRC
Farbe:	schwarz, rot abgesetzt
Schuhweite:	10,5
Größen:	39 – 48
VPE:	10 Paar

- Schaft aus leicht geprägtem Leder
- Staublasche
- Schnellschnallenverschluss
- Nähte aus hitzebeständigem Material
- herausnehmbare Einlegesohle
- antistatische Brandsohle
- **Kunststoffkappe** und korrosionsfreie Stahlzwischensohle
- antistatische, öl- und säurebeständige, rutschhemmende, bis 300 °C hitzebeständige PU/Nitril-Laufsohle



**hitzebeständige  
Laufsohle**



Best.-Bez.:	<b>S3 Schweißer-Sicherheitsstiefel EISENACH</b>
Best.-Nr.:	<b>33265</b>
Norm:	EN ISO 20345 S3 HRO SRC
Farbe:	schwarz, rot abgesetzt
Schuhweite:	10,5
Größen:	39 – 48
VPE:	10 Paar

- Schaft aus leicht geprägtem Leder
- Staublasche
- Klettverschluss
- Nähte aus hitzebeständigem Material
- herausnehmbare Einlegesohle
- antistatische Brandsohle
- korrosionsfreie Stahlkappe und Stahlzwischensohle
- antistatische, öl- und säurebeständige, rutschhemmende, bis 300 °C hitzebeständige PU/Nitril-Laufsohle







Best.-Bez.:	<b>S3 Schweißer-Sicherheitsstiefel BOTTROP NUOVO</b>
Best.-Nr.:	<b>34735</b>
Norm:	EN ISO 20345 S3 HRO SRC
Farbe:	schwarz
Schuhweite:	12
Größen:	39 – 47
VPE:	10 Paar

- Schaft aus genarbtem, hydrophobiertem Vollleder
- Schnellschnallenverschluss
- Nähte aus hitzebeständigem Material
- Leder-Staublasche
- korrosionsfreie Stahlkappe und Stahlzwischensohle
- antistatische, ölbeständige, rutschhemmende, bis 300 °C hitzebeständige 2-Schichten PU/Nitril-Laufsohle



hitzebeständige Laufsohle



Best.-Bez.:	<b>S2 Asphalt-Sicherheitsstiefel DORSTEN</b>
Best.-Nr.:	<b>34737</b>
Norm:	EN ISO 20345 S2 HRO SRA
Farbe:	schwarz
Schuhweite:	11
Größen:	40 – 47
VPE:	10 Paar

- Schaft aus genarbtem, hydrophobiertem Vollleder
- gepolsterte Staublasche
- Leder-Einlegesohle mit Klima-Kork-System für angenehmes Fußklima
- korrosionsfreie Stahlkappe
- antistatische, ölbeständige, rutschhemmende, bis 300 °C hitzebeständige 2-Schichten PU/Nitril-Laufsohle



glatte Laufsohle für Asphalt- und Teerarbeiten



Best.-Bez.:	<b>S3 Sicherheitsstiefel GELSENKIRCHEN</b>
Best.-Nr.:	<b>33189</b>
Norm:	EN ISO 20345 S3 HRO SRC
Farbe:	schwarz, rot abgesetzt
Schuhweite:	11
Größen:	40 – 47
VPE:	5 Paar

- Schaft aus vollnarbigem, wasserabweisendem Leder
- gepolsterte Staublasche
- herausnehmbares, anatomisches Fußbett
- korrosionsfreie Stahlkappe
- **durchtrittssichere Gewebezwichensole**
- antistatische, öl- und säurebeständige, rutschhemmende PU/Nitril-Laufsohle, hitzebeständig bis 300 °C
- zertifiziert für orthopädische Maßnahmen nach **DGUV-Regel 112 – 191**







Best.-Bez.:	<b>S3 Schnürstiefel LIPARI</b>
Best.-Nr.:	<b>34320</b>
Best.-Bez.:	<b>S3 Halbschuhe DIMARO</b>
Best.-Nr.:	<b>34321</b>
Norm:	EN ISO 20345 S3S HRO SR
Farbe:	schwarz, rot abgesetzt
Schuhweite:	11
Größen:	36 – 48
VPE:	10 Paar

- Schaft aus Action-Nubukleder
- gepolsterte Staublasche aus Textilmaterial
- herausnehmbare und anatomische PU-Einlegesohle
- atmungsaktives Innenfutter
- **Fiberglaskappe und durchstichsichere Gewebezwichensole**
- antistatische, öl- und säurebeständige, rutschhemmende 2-Schichten PU/Gummi-Laufsohle, hitzebeständig bis 300 °C
- spatenfeste Gummisohle



dämpfende PU-Einlegesohle





Best.-Bez.:	<b>S3 Schnürstiefel SAALFELD</b>
Best.-Nr.:	<b>33451</b>
Norm:	EN ISO 20345 S3 SRA
Farbe:	schwarz
Schafthöhe:	ca. 23 cm
Schuhweite:	10,5
Größen:	36 – 50
VPE:	10 Paar

- Schaft aus leicht geprägtem Leder
- gepolsterte und webpelzgefütterte Staublasche
- webpelzgefütterter, mit webpelzbedeckter Decksohle
- korrosionsfreie Stahlkappe und Stahlzwischensohle
- antistatische, öl- und säurebeständige, rutschhemmende PU-Laufsohle

Abbildungen  
ähnlich

**lieferbar bis  
Größe 50**



Best.-Bez.:	<b>S3 Schaftstiefel SCHNEEBERG</b>
Best.-Nr.:	<b>33511</b>
Norm:	EN ISO 20345 S3 SRA
Farbe:	schwarz
Schafthöhe:	ca. 27 cm
Schuhweite:	10,5
Größen:	38 – 50
VPE:	10 Paar

- Schaft aus leicht geprägtem Leder
- webpelzgefütterter
- webpelzbedeckte Decksohle
- Reißverschluss mit Klett-Abdeckung
- korrosionsfreie Stahlkappe und Stahlzwischensohle
- antistatische, öl- und säurebeständige, rutschhemmende PU-Laufsohle



Best.-Bez.:	<b>S3 Winter-Schnürstiefel FELIN</b>
Best.-Nr.:	<b>33410</b>
Schafthöhe:	ca. 14 cm

Best.-Bez.:	<b>S3 Winter-Schnürstiefel OSTRU</b>
Best.-Nr.:	<b>33420</b>
Schafthöhe:	ca. 21 cm

Norm:	EN ISO 20345 S3 SRC
Farbe:	schwarz, blau abgesetzt
Schuhweite:	11
Größen:	36 – 48
VPE:	10 Paar

- Schaft aus leicht geprägtem Leder
- gepolsterte Staublasche
- korrosionsfreie Stahlkappe und durchtrittsichere Stahlzwischensohle (33410)
- **Kunststoffkappe und durchtrittsichere Gewebewischensohle**, dadurch keine sogenannte Kältebrücke mehr (33420)
- webpelzgefüttert
- herausnehmbares, antistatisches EVA-Fußbett, webpelzgefüttert
- antistatische, öl- und säurebeständige, rutschhemmende 2-Schichten PU-Laufsohle
- Laufsohle nicht kreidend

Weiteres Modell zu dieser Serie:



**NEU**

**33440**

Informationen auf Seite 383





# S3 WINTERSTIEFEL



Best.-Bez.:	<b>S3 Winter-Schnürstiefel SORAU</b>
Best.-Nr.:	<b>33430</b>
Norm:	EN ISO 20345 S3 SRC
Farbe:	schwarz, blau abgesetzt
Schafthöhe:	ca. 21 cm
Schuhweite:	11
Größen:	36 – 48
VPE:	10 Paar



- Schaft aus leicht geprägtem Leder
- gepolsterte und webpelzgefütterte Staublasche
- webpelzgefüttert
- herausnehmbares, webpelzbedecktes EVA-Fußbett
- **Kunststoffkappe und durchtrittsichere Gewebezwichensohle**, dadurch keine sogenannte Kältebrücke mehr
- antistatische, öl- und säurebeständige, rutschhemmende 2-Schichten PU-Laufsohle
- Laufsohle nicht kreidend



bis Größe 52  
lieferbar



Best.-Bez.:	<b>S3 Winterstiefel WINTERHUDE</b>
Best.-Nr.:	<b>33401</b>
Norm:	EN ISO 20345 S3 CI SRC
Farbe:	schwarz
Schafthöhe:	ca. 22,5 cm
Schuhweite:	11
Größen:	38 – 52
VPE:	5 Paar



3M™ THINSULATE™

- Schaft aus leicht geprägtem, hydrophobiertem Leder
- gepolsterte Staublasche
- webpelzgefüttert, mit webpelzbedeckter Decksohle
- antistatische Brandsohle
- 3M™ Thinsulate™ Insulation
- **Kunststoffkappe und durchtrittsichere Gewebezwichensohle**, dadurch keine sogenannte Kältebrücke mehr
- antistatische, öl- und säurebeständige, rutschhemmende PU/PU-Laufsohle
- **Übergrößen 49 – 52 mit schwarzer Nitrilgummi-Laufsohle**
- zertifiziert für orthopädische Maßnahmen nach DGUV-Regel 112 – 191

Best.-Bez.:	<b>S3 Winterstiefel WILHELMSHAVEN</b>
Best.-Nr.:	<b>34345</b>
Norm:	EN ISO 20345 S3 SRC / S3S FO SR
Schafthöhe:	ca. 23 cm

Best.-Bez.:	<b>S3 Winter-Schaftstiefel WESTERSTEDE</b>
Best.-Nr.:	<b>34341</b>
Norm:	EN ISO 20345 S3 SRC
Schafthöhe:	ca. 27 cm

Best.-Bez.:	<b>S3 Winter-Schlupfstiefel NORDHOLZ</b>
Best.-Nr.:	<b>34343</b>
Norm:	EN ISO 20345 S3 SRC / S3S FO SR
Schafthöhe:	ca. 27 cm

Farbe:	schwarz, blau abgesetzt
Schuhweite:	11
Größen:	38 – 47
VPE:	5 Paar

- Schaft aus geprägtem, vollnarbigem, hydrophobiertem Leder
- gepolsterte und webpelzgefütterte Staublasche (34345)
- webpelzgefütterter, mit webpelzbedeckter Decksohle
- antistatische Brandsohle
- **Kunststoffkappe**
- **durchtrittssichere Gewebezwichensohle**, dadurch keine sogenannte Kältebrücke mehr
- antistatische und bedingt öl- und säurebeständige, rutschhemmende 2-Schichten PU-Laufsohle
- zertifiziert für orthopädische Maßnahmen nach **DGUV-Regel 112 – 191** (34345 + 34343)



**34345**



**34343**



**34341**

# S3 WINTERSTIEFEL



Best.-Bez.:	<b>S3 Winter-Schnurstiefel COSWIG</b>
Best.-Nr.:	<b>33407</b>
Norm:	EN ISO 20345 S3 SRC
Farbe:	schwarz, silber abgesetzt
Schafthöhe:	ca. 21 cm
Schuhweite:	11
Größen:	36 – 48
VPE:	10 Paar

- Schaft aus leicht geprägtem Leder
- gepolsterte und webpelzgefütterte Staublasche
- webpelzgefütterte, webpelzbedeckte Decksohle
- **Kunststoffkappe und durchtrittsichere Gewebezwichensohle**, dadurch keine sogenannte Kältebrücke mehr
- antistatische, öl- und säurebeständige, rutschhemmende 2-Schichten PU-Laufsohle



echtes Lammfell

Innenfutter  
aus Lammfell



Best.-Bez.:	<b>S3 Winterstiefel NORDMEER</b>
Best.-Nr.:	<b>34353</b>
Norm:	EN ISO 20345 S3 CI SRC
Farbe:	schwarz
Schafthöhe:	ca. 26 cm
Schuhweite:	12
Größen:	39 – 47
VPE:	5 Paar

- Schaft aus hochwertigem, hydrophobiertem Rindvollleder
- gepolsterte Staublasche mit Lammfell
- Verschluss mit zwei Reißverschlüssen sowie Schnürung mit Kunststoff-Ösen, dadurch komfortabler Ein- und Ausstieg
- herausnehmbares, anatomisches Fußbett mit integrierter Dämpfung im Fersenbereich
- **Kunststoffkappe** und korrosionsfreie Stahlzwischensohle
- Klima-Kork-System für optimale Kälteisolierung
- hohe, komfortable PU/PU-Laufsohle für besondere Wärmeisolierung







Best.-Bez.:	<b>S2 Forstarbeiter-Schnürstiefel ZEDER</b>
Best.-Nr.:	<b>35540</b>
Norm:	EN ISO 17249 S2 FO, WR, CR, CI, HRO, SRA
Sägeschutz:	Klasse 1 (20 m/s)
Farbe:	schwarz, rot abgesetzt
Schafthöhe:	ca. 25 cm
Schuhweite:	10,5
Größen:	39 – 47
VPE:	5 Paar

- Schaft aus hydrophobiertem, geprägtem Vollleder
- Blattfutter Spaltleder
- gepolsterte Staublasche aus Vollleder
- Schnittschutzeinlage
- herausnehmbare, antistatische und antibakterielle Einlegesohle
- abriebfeste Überkappe
- korrosionsfreie Stahlkappe
- mikrobebeständige, antistatische, abrieb- und rutschfeste, öl- und säurebeständige, profilierte PU/Nitril-Gummilaufsohle



**Schnittschutz-  
klasse 1**



Best.-Bez.:	<b>S3 Forstarbeiter-Schnürstiefel ROBINIE</b>
Best.-Nr.:	<b>33850</b>
Norm:	EN ISO 17249 S3 FO, CI, WR, CR, HRO, SRA
Sägeschutz:	Klasse 2 (24 m/s)
Farbe:	schwarz, orange abgesetzt
Schafthöhe:	ca. 25 cm
Schuhweite:	10,5
Größen:	39 – 47
VPE:	5 Paar

- Schaft aus hydrophobiertem, geprägtem Vollleder
- Blattfutter Spaltleder
- gepolsterte Staublasche aus Vollleder
- Schnittschutzeinlage aus Engtex Material
- herausnehmbare, antistatische und antibakterielle Einlegesohle
- abriebfeste Überkappe
- korrosionsfreie Stahlkappe und Stahlzwischensohle
- mikrobebeständige, antistatische, abrieb- und rutschfeste, öl- und säurebeständige, profilierte PU/Nitril-Gummilaufsohle



**Schnittschutzklasse 2  
und Durchtrittschutz**

# S3 HRO FORSTSICHERHEITSTIEFEL



besonders leicht  
und flexibel

Best.-Bez.:	<b>S3 Forstarbeiter-Schnürstiefel KAILASH</b>
Best.-Nr.:	<b>35530</b>
Norm:	• EN ISO 20345 S3, HRO, CI, HI, SRC • EN ISO 17249
Sägeschutz:	Klasse 2 (24 m/s)
Farbe:	schwarz, orange abgesetzt
Schafthöhe:	ca. 23 cm
Schuhweite:	10,5
Größen:	39 – 50
VPE:	3 Paar

- Schaft aus hydrophobiertem Glattleder
- Kragen aus CORDURA® Textilmaterial mit flexiblem Neopren-Abschluss
- gepolsterte Staublasche aus Vollleder und CORDURA® Textilmaterial
- Fersenstabilisator
- hochwertige Schnittschutzeinlage
- atmungsaktives Textilfutter
- herausnehmbare und antistatische Einlegesohle
- abriebfeste Überkappe
- korrosionsfreie Stahlkappe extra breit und **durchtrittssichere Gewebezwichensohle**
- antistatische, abrieb- und rutschfeste, öl- und säurebeständige, hitzebeständige, profilierte Nitril-Gummilaufsohle



Best.-Bez.:	<b>S3 Forstarbeiter-Schnürstiefel EIBE</b>
Best.-Nr.:	<b>35520</b>
Norm:	• EN ISO 20345 S3 • EN ISO 17249 A, E, P, HI, CI, WRU, FO, HRO, SRA
Sägeschutz:	Klasse 2 (24 m/s)
Farbe:	schwarz, orange abgesetzt
Schafthöhe:	ca. 25 cm
Schuhweite:	10,5
Größen:	38 – 49
VPE:	6 Paar

- Schaft aus hydrophobiertem Vollleder
- Kragen aus Kalbs-Vollleder
- Polsterung aus widerstandsfähigem Material gegen den Schnitt von Kettensägen
- gepolsterte Staublasche aus Kalbs-Vollleder
- Futter aus Spaltleder
- Brandsohle aus Leder
- Zwischensohle aus antistatischem Gummi
- korrosionsfreie Stahlkappe und Stahlzwischensohle
- antistatische, abrieb- und rutschfeste, ölbeständige, profilierte Gummilaufsohle mit Doppelnaht





## S2 ASPHALTSTIEFEL | S2 SICHERHEITSSCHUHE



Best.-Bez.:	<b>S2 Asphalt-Sicherheitsstiefel DORSTEN</b>
Best.-Nr.:	<b>34737</b>
Norm:	EN ISO 20345 S2 HRO SRA
Farbe:	schwarz
Schuhweite:	11
Größen:	40 – 47
VPE:	10 Paar

- Schaft aus genarbtem, hydrophobiertem Vollleder
- gepolsterte Staublasche
- Klima-Kork-System für ideales Fußklima
- korrosionsfreie Stahlkappe
- antistatische, ölbeständige, rutschhemmende, bis 300 °C hitzebeständige 2-Schichten PU/Nitril-Laufsohle



ergonomische Leder-Einlegesohle mit Klima-Kork-System



glatte Laufsohle für Asphalt- und Teearbeiten



Best.-Bez.:	<b>S2 Halbschuhe PILSEN</b>
Best.-Nr.:	<b>32345</b>
Norm:	EN ISO 20345 S2 SRC
Farbe:	schwarz, blau abgesetzt
Schuhweite:	11
Größen:	36 – 48
VPE:	10 Paar

- Schaft aus geprägtem Leder
- gepolsterte Staublasche
- atmungsaktives 3D-Innenfutter
- herausnehmbares, antistatisches EVA-Fußbett
- korrosionsfreie Stahlkappe
- antistatische, öl- und säurebeständige, rutschhemmende 2-Schichten PU-Laufsohle
- Laufsohle nicht kreidend







Best.-Bez.:	<b>S2 Slipper-Stiefel LESI</b>
Best.-Nr.:	<b>34606</b>
Größen:	36 – 48

Best.-Bez.:	<b>S2 Slipper VASTO</b>
Best.-Nr.:	<b>34607</b>
Größen:	35 – 48

Norm:	EN ISO 20345 S2 SRC
Farbe:	weiß
Schuhweite:	10,5
VPE:	10 Paar

- Schaft aus Mikrofaser
- waschbar bis 30 °C
- Gummizug unter der Lasche
- anatomisch geformte Decksohle
- antibakteriell ausgerüstetes Futter
- korrosionsfreie Stahlkappe
- antistatische, öl- und säurebeständige, rutschhemmende 2-Schichten PU-Laufsohle



lieferbar ab  
Größe 35

**34606**

**34607**

Best.-Bez.:	<b>S2 Schnürstiefel FERMO</b>
Best.-Nr.:	<b>34609</b>
Größen:	36 – 48

Best.-Bez.:	<b>S2 Halbschuhe TERMOLI</b>
Best.-Nr.:	<b>34610</b>
Größen:	35 – 48

Norm:	EN ISO 20345 S2 SRC
Farbe:	weiß
Schuhweite:	10,5
VPE:	10 Paar

- Schaft aus Mikrofaser
- gepolsterte Staublasche
- waschbar bis 30 °C
- anatomisch geformte Decksohle
- antibakteriell ausgestattetes Innenfutter
- korrosionsfreie Stahlkappe
- antistatische, öl- und säurebeständige, rutschhemmende 2-Schichten PU-Laufsohle



**lieferbar ab  
Größe 35**



Best.-Bez.:	<b>SB Clogs ORTONA</b>
Best.-Nr.:	<b>34608</b>
Norm:	EN ISO 20345 SB E A SRC
Größen:	36 – 48
Farbe:	weiß
Schuhweite:	10,5
VPE:	10 Paar

- Schaft aus Mikrofaser
- anatomisch geformte Decksohle
- antibakteriell ausgestattetes Innenfutter
- abnehmbarer Fersenriemen
- korrosionsfreie Stahlkappe
- antistatische, öl- und säurebeständige, rutschhemmende 2-Schichten PU-Laufsohle





Best.-Bez.:	<b>S2 Slipper CESENA</b>
Best.-Nr.:	<b>34623</b>



Best.-Bez.:	<b>S2 Halbschuhe ORVIETO</b>
Best.-Nr.:	<b>34628</b>

Norm:	EN ISO 20345 S2 SRC
Farbe:	weiß
Schuhweite:	11
Größen:	36 – 47
VPE:	5 Paar

- Schaft aus Mikrofaser
- Gummizug unter der Lasche (34623)
- Staublasche
- waschbar bis 30°C
- anatomisch geformte Decksohle
- Futter aus antibakteriellem Gewebe
- HACCP geeignet
- **Kunststoffkappe**
- metallfrei
- antistatische, öl- und säurebeständige, rutschhemmende 2-Schichten PU-Laufsohle



Best.-Bez.:	<b>SB Clogs PIZZO</b>
Best.-Nr.:	<b>34631</b>
Norm:	EN ISO 20345 SB E A FO SRC
Farbe:	weiß
Schuhweite:	11
Größen:	36 – 46
VPE:	5 Paar



- Schaft aus Mikrofaser
- **Kunststoffkappe**
- waschbar bis 30°C
- anatomisch geformte Decksohle
- Futter aus antibakteriellem Gewebe
- HACCP geeignet
- abnehmbarer Fersenriemen mit Gummizug
- antistatische, öl- und säurebeständige, rutschhemmende 2-Schichten PU-Laufsohle







Best.-Bez.:	<b>S2 Slipper-Stiefel ANDRIA</b>
Best.-Nr.:	<b>34624</b>
Norm:	EN ISO 20345 S2 SRC
Farbe:	weiß
Schuhweite:	11
Größen:	36 – 47
VPE:	5 Paar

- Schaft aus Mikrofaser
- gepolsterte Staublasche
- Gummizug unter der Lasche
- waschbar bis 30 °C
- anatomisch geformte Decksohle
- antibakterielles Futter
- HACCP geeignet
- **Kunststoffkappe**
- metallfrei
- antistatische, öl- und säurebeständige, rutschhemmende 2-Schichten PU-Laufsohle



Hazard Analyses Critical Control Points

Das HACCP-Konzept ist ein Prüfsystem mittels Risikoanalyse. Es dient dazu, bedeutende gesundheitliche Gefahren durch Lebensmittel zu identifizieren, zu bewerten und zu vermeiden.

Insbesondere bei der Herstellung, Behandlung und Verarbeitung von Lebensmitteln sind im Vorfeld Einflüsse auszuschalten, die Erkrankungen des Menschen nach Verzehr des Lebensmittels erwarten lassen können. HACCP geeignete Schuhe gewährleisten, dass der Einsatz von für Bakterienherde anfällige Materialien ausgeschlossen wird. Weitere Informationen unter: [www.haccp.de](http://www.haccp.de)

Best.-Bez.:	<b>S3 Halbschuhe TRANI</b>
Best.-Nr.:	<b>34634</b>
Norm:	EN ISO 20345 S3 SRC
Farbe:	weiß, grau abgesetzt
Schuhweite:	11
Größen:	36 – 47
VPE:	5 Paar

- Schaft aus Mikrofaser mit Textileinsätzen
- gepolsterte Staublasche aus Textil
- waschbar bis 40 °C
- Reflexmaterial im Seitenbereich
- atmungsaktives Innenfutter
- herausnehmbares, anatomisches Fußbett
- **Kunststoffkappe und durchtrittsichere Geweb zwischensohle**
- metallfrei
- antistatische, öl- und säurebeständige, rutschhemmende 2-Schichten PU-Laufsohle
- transparente Laufsohle, nicht kreidend
- ideal für den Einsatz im Malerbereich und Innenausbau





Best.-Bez.:	<b>SB Clogs PIZZO</b>
Best.-Nr.:	<b>34631</b>
Norm:	EN ISO 20345 SB E A FO SRC
Farbe:	weiß
Schuhweite:	11
Größen:	36 – 46
VPE:	5 Paar

- Schaft aus Mikrofaser
- **Kunststoffkappe**
- waschbar bis 30°C
- anatomisch geformte Decksohle
- Futter aus antibakteriellem Gewebe
- HACCP geeignet
- abnehmbarer Fersenriemen mit Gummizug
- antistatische, öl- und säurebeständige, rutschhemmende 2-Schichten PU-Laufsohle



klappbarer Fersenriemen



Best.-Bez.:	<b>OB Leder-Berufsclogs LARI</b>
Best.-Nr.:	<b>34633</b>
Norm:	EN ISO 20347 OB A E FO SRC
Farbe:	weiß
Schuhweite:	10,5
Größen:	36 – 48
VPE:	5 Paar

- Schaft aus Leder
- atmungsaktives Innenfutter
- größenverstellbarer, klappbarer Fersenriemen mit Schnalle
- lederbedeckte, anatomisch geformte Decksohle
- antibakterielle Ausstattung
- besonders rutschhemmende, antistatische, öl- und säurebeständige, 1-Schichten PU-Laufsohle



Best.-Bez.:	<b>SB Clogs SERINO</b>
Best.-Nr.:	<b>34648</b>
Norm:	EN ISO 20345 SB E A SRC
Farbe:	schwarz
Schuhweite:	10,5
Größen:	36 – 47
VPE:	10 Paar

- Schaft aus Mikrofaser
- anatomisch geformte Decksohle
- abnehmbarer Fersenriemen
- atmungsaktives, antibakterielles Innenfutter
- korrosionsfreie Stahlkappe
- antistatische, öl- und säurebeständige, rutschhemmende 2-Schichten PU-Laufsohle





Best.-Bez.:	<b>S2 Slipper ATELLA</b>
-------------	--------------------------

Best.-Nr.:	<b>34647</b>
------------	--------------

Best.-Bez.:	<b>S2 Halbschuhe PERANO</b>
-------------	-----------------------------

Best.-Nr.:	<b>34640</b>
------------	--------------

Norm:	EN ISO 20345 S2 SRC
-------	---------------------

Farbe:	schwarz
--------	---------

Schuhweite:	10,5
-------------	------

Größen:	35 – 47
---------	---------

VPE:	10 Paar
------	---------

- Schaft aus Mikrofaser
- Gummizug unter der Lasche (34647)
- waschbar bis 30 °C
- atmungsaktives, antibakteriell ausgestattetes Innenfutter
- anatomisch geformte Decksohle
- korrosionsfreie Stahlkappe
- antistatische, öl- und säurebeständige, rutschhemmende 2-Schichten PU-Laufsohle



34647

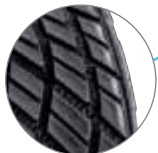
34640





Best.-Bez.:	<b>S1 Slipper CASSINO</b>
Best.-Nr.:	<b>34663</b>
Norm:	EN ISO 20345 S1 SRC
Farbe:	schwarz
Schuhweite:	10,5
Größen:	36 – 48
VPE:	6 Paar

- Schaft aus Mikrofaser
- gepolsterte Staublasche
- Gummizug unter der Lasche
- waschbar bis 40 °C
- antistatische, anatomisch geformte, herausnehmbare Einlegesohle
- Futter aus antibakteriellem, atmungsaktivem, strapazierfähigem Gewebe
- **Kunststoffkappe**
- metallfrei
- antistatische, öl- und säurebeständige, rutschhemmende PU-Laufsohle



besonders rutschfestes  
Sohlenprofil



Best.-Bez.:	<b>SB Clogs AREZZO</b>
Best.-Nr.:	<b>34660</b>
Norm:	EN ISO 20345 SB E A SRC
Farbe:	schwarz
Schuhweite:	10,5
Größen:	36 – 48
VPE:	6 Paar

- Schaft aus Mikrofaser
- abnehmbarer Fersenriemen mit Gummizug
- waschbar bis 40 °C
- antistatische, anatomisch geformte, herausnehmbare Einlegesohle
- Futter aus antibakteriellem, atmungsaktivem, strapazierfähigem Gewebe
- **Kunststoffkappe**
- antistatische, öl- und säurebeständige, rutschhemmende PU-Laufsohle



besonders rutschfestes  
Sohlenprofil

Best.-Bez.:	<b>S1 Halbschuhe STRALSUND</b>
Best.-Nr.:	<b>31341</b>
Norm:	EN ISO 20345 S1 SRA
Farbe:	schwarz, grau abgesetzt
Schuhweite:	10,5
Größen:	36 – 50
VPE:	10 Paar

- Schaft aus leicht geprägtem Leder
- gepolsterte Staublasche
- durchgehende Decksohle
- korrosionsfreie Stahlkappe
- antistatische, öl- und säurebeständige, rutschhemmende PU-Laufsohle



Abbildung  
ähnlich



lieferbar bis  
Größe 50

Weitere Modelle zur Serie BASIC-LINE:



**33141**



**33241**



**33341**



**31701**

Weitere Informationen auf den Seiten 380, 432

Best.-Bez.:	<b>S1 Halbschuhe EMS</b>
Best.-Nr.:	<b>31600</b>
Norm:	EN ISO 20345 S1 SRA
Farbe:	grau
Schuhweite:	10,5
Größen:	36 – 48
VPE:	10 Paar

- Schaft aus Veloursleder
- gepolsterte Staublasche
- herausnehmbares und antistatisches Fußbett
- korrosionsfreie Stahlkappe
- antistatische, öl- und säurebeständige, rutschhemmende 2-Schichten PU-Laufsohle





Best.-Bez.:	<b>S1 Halbschuhe DANZIG</b>
Best.-Nr.:	<b>31345</b>
Norm:	EN ISO 20345 S1 SRC
Farbe:	schwarz, blau abgesetzt
Schuhweite:	11
Größen:	36 – 48
VPE:	10 Paar

- Schaft aus leicht geprägtem Leder
- gepolsterte Staublasche
- atmungsaktives 3D-Innenfutter
- herausnehmbares, antistatisches EVA-Fußbett
- korrosionsfreie Stahlkappe
- antistatische, öl- und säurebeständige, rutschhemmende 2-Schichten PU-Laufsohle
- Laufsohle nicht kreidend



Best.-Bez.:	<b>S1P Halbschuhe LUBIN</b>
Best.-Nr.:	<b>31170</b>
Norm:	EN ISO 20345 S1P SRC
Farbe:	schwarz, blau abgesetzt
Schuhweite:	11
Größen:	36 – 48
VPE:	10 Paar

- Schaft aus leicht geprägtem Leder
- gepolsterte Staublasche
- atmungsaktives 3D-Innenfutter
- herausnehmbares, antistatisches EVA-Fußbett
- korrosionsfreie Stahlkappe und durchtrittsichere Stahlzwischensohle
- antistatische, öl- und säurebeständige, rutschhemmende 2-Schichten PU-Sohle
- Laufsohle nicht kreidend



Best.-Bez.:	<b>S1P Halbschuhe MARLOW</b>
Best.-Nr.:	<b>31181</b>
Norm:	EN ISO 20345 S1P SRA
Farbe:	schwarz/blau
Schuhweite:	10,5
Größen:	36 – 47
VPE:	10 Paar

- Schaft aus Veloursleder
- gepolsterte Staublasche
- atmungsaktives Innenfutter
- herausnehmbares und antistatisches Fußbett mit Dämpfung im Fersenbereich
- korrosionsfreie Stahlkappe und Stahlzwischensohle
- antistatische, öl- und säurebeständige, rutschhemmende 2-Schichten PU/PU-Laufsohle
- Laufsohle nicht kreidend





Best.-Bez.:	<b>S1P Halbschuhe GÖHREN NUOVO</b>
Best.-Nr.:	<b>31160</b>
Farbe:	schwarz, blau abgesetzt

Best.-Bez.:	<b>S1P Halbschuhe SASSNITZ NUOVO</b>
Best.-Nr.:	<b>31460</b>
Farbe:	schwarz, grau abgesetzt

Norm:	EN ISO 20345 S1P FO SR ESD
Schuhweite:	10,5
Größen:	36 – 47
VPE:	10 Paar

- Schaft aus atmungsaktivem, robustem Textilmaterial mit Mikrofaser
- gepolsterte Lasche aus Mikrofaser
- atmungsaktives Mesh-Innenfutter
- herausnehmbare, antistatische Komfort-Einlegesohle aus EVA-Material mit Textildecke und Relax-Punkten im Vorderfußbereich
- korrosionsfreie Stahlkappe und durchstichsichere Stahlzwischensohle
- antistatische, öl- und säurebeständige, rutschhemmende 2-Schichten PU-Laufsohle



Komfort-Einlegesohle

**NEU**

**31160**

**NEU**

**31460**





Best.-Bez.:	<b>S1P Halbschuhe POLLINO</b>
Best.-Nr.:	<b>31556</b>
Farbe:	dunkelgrau/rot abgesetzt
Best.-Bez.:	<b>S1P Halbschuhe ODIEL</b>
Best.-Nr.:	<b>31554</b>
Farbe:	grau, blau abgesetzt
Norm:	EN ISO 20345 S1P SRA
Größen:	36 – 48
Schuhweite:	10,5
VPE:	10 Paar

- Schaft aus atmungsaktivem Textilmaterial
- nahtlos verarbeitetes Obermaterial
- gepolsterte Staublasche aus Textilmaterial
- herausnehmbares, anatomisches Fußbett
- atmungsaktives Innenfutter
- korrosionsfreie Stahlkappe und **durchtrittssichere Gewebezwichensohle**
- antistatische, öl- und säurebeständige, rutschhemmende 2-Schichten EVA/Gummi-Laufsohle
- inklusive 1 Paar Ersatzschnürsenkel in blau (31554) bzw. in rot (31556)



**31556**

**31554**



Best.-Bez.:	<b>S1P Damen-Halbschuhe MAIRA</b>
Best.-Nr.:	<b>31557</b>
Norm:	EN ISO 20345 S1P SRA
Farbe:	schwarz/pink abgesetzt
Schuhweite:	10,5
Größen:	36 – 42
VPE:	10 Paar

- Schaft aus atmungsaktivem Textilmaterial
- nahtlos verarbeitetes Obermaterial
- gepolsterte Staublasche aus Textilmaterial
- herausnehmbares, anatomisches Fußbett
- atmungsaktives Innenfutter
- korrosionsfreie Stahlkappe und **durchtrittssichere Gewebezwichensohle**
- antistatische, öl- und säurebeständige, rutschhemmende 2-Schichten EVA/Gummi-Laufsohle
- inklusive 1 Paar Ersatzschnürsenkel in pink

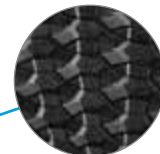


Einlegesohle stoßabsorbierend und atmungsaktiv



Best.-Bez.:	<b>S1PS Halbschuhe LOCRI</b>
Best.-Nr.:	<b>31570</b>
Norm:	EN ISO 20345 S1PS FO SR ESD
Farbe:	schwarz/grün
Schuhweite:	10,5
Größen:	36 – 48
VPE:	10 Paar

- Schaft aus leichtem, atmungsaktivem Mesh-Material
- gepolsterte Lasche mit Reflexstreifen
- herausnehmbares, anatomisches EVA-Fußbett
- atmungsaktives Innenfutter
- Stahlkappe und **durchstichsichere Gewebezwichensohle**
- antistatische, öl- und säurebeständige, rutschhemmende und strukturierte PU-Laufsohle



Sohle mit rutschfester Wabenstruktur

**NEU**







anatomisches und dämpfendes  
High-Poly Fußbett

superleichte EVA/  
Gummi-Laufsohle



stabile  
Kunststoff-Ösen



31541



stabile  
Kunststoff-Ösen



31540



Best.-Bez.:	<b>S1P Halbschuhe GAVIA</b>
Best.-Nr.:	<b>31541</b>
Farbe:	blau, schwarz abgesetzt

Best.-Bez.:	<b>S1P Halbschuhe LANZO</b>
Best.-Nr.:	<b>31540</b>
Farbe:	schwarz

Größen:	36 – 48
Norm:	EN ISO 20345 S1P ESD SRA
Schuhweite:	10,5
VPE:	10 Paar

- Schaft aus Textilmaterial
- gepolsterte Lasche aus Textilmaterial
- herausnehmbares, anatomisches High-Poly Fußbett
- **Fiberglaskappe und durchtrittsichere Gewebezwichensohle**
- metallfrei
- antistatische, öl- und säurebeständige, rutschhemmende EVA/Gummi-Laufsohle
- Laufsohle nicht kreidend





Best.-Bez.:	<b>S1P Halbschuhe FANO</b>	
Best.-Nr.:	<b>34501</b>	
Norm:	EN ISO 20345 S1P ESD SRC	
Farbe:	schwarz, neon-gelb abgesetzt	
Schuhweite:	11	
Größen:	36 – 48	
VPE:	10 Paar	

- Schaft aus Mikrofaser
- gepolsterte Staublasche aus Mikrofaser
- herausnehmbares, anatomisches Fußbett, atmungsaktiv und antibakteriell
- atmungsaktives Innenfutter
- abriebfestes Fersenfutter aus Mikrofaser
- **Fiberglaskappe und durchtrittssichere Gewebezwichensohle**
- metallfrei
- antistatische, öl- und säurebeständige, rutschhemmende 2-Schichten PU/PU-Laufsohle
- Laufsohle nicht kreidend
- zertifiziert für orthopädische Maßnahmen nach **DGUV-Regel 112 – 191**



anatomisches und antibakterielles Fußbett



elysee®  
by ELTEN



Best.-Bez.:	<b>S1P Halbschuhe UEDEM</b>	
Best.-Nr.:	<b>31731</b>	
Norm:	EN ISO 20345 S1P ESD SRC	
Farbe:	schwarz, blau abgesetzt	
Schuhweite:	11,5	
Größen:	36 – 47	48 – 49
VPE:	10 Paar	5 Paar

- Schaft aus Mikrofaser
- gepolsterte Lasche aus Textilmaterial
- Reflex-Applikationen an der Seite und Ferse
- herausnehmbare Einlegesohle ESD PRO black
- atmungsaktives Textilfutter
- abriebfestes Fersenfutter aus Mikrofaser
- **Stahlkappe und durchtrittssichere Gewebezwichensohle**
- antistatische, öl- und säurebeständige, rutschhemmende 2-Schichten PU/TPU Laufsohle TRAINERS
- Laufsohle nicht kreidend
- zertifiziert für orthopädische Maßnahmen nach **DGUV-Regel 112 – 191**



Einlegesohle ESD PRO black

**NEU**





# S1/S1P-SICHERHEITSSANDALEN

lieferbar bis  
Größe 50



Abbildung  
ähnlich

Best.-Bez.:	<b>S1 Sandalen GÜSTROW</b>
Best.-Nr.:	<b>31701</b>
Norm:	EN ISO 20345 S1 SRA
Farbe:	schwarz, grau abgesetzt
Schuhweite:	10,5
Größen:	36 – 50
VPE:	10 Paar

- Schaft aus leicht geprägtem Leder
- durchgehende Decksohle
- korrosionsfreie Stahlkappe
- antistatische, öl- und säurebeständige, rutschhemmende PU-Laufsohle



Best.-Bez.:	<b>S1 Sandalen TEMPLIN</b>
Best.-Nr.:	<b>31705</b>
Norm:	EN ISO 20345 S1 SRA
Farbe:	schwarz, blau abgesetzt
Schuhweite:	10,5
Größen:	36 – 47
VPE:	10 Paar

- Schaft aus Veloursleder
- gepolsterte Staublasche
- herausnehmbares und antistatisches Fußbett
- korrosionsfreie Stahlkappe
- abriebfeste Überkappe
- antistatische, öl- und säurebeständige, rutschhemmende 2-Schichten PU-Laufsohle



Best.-Bez.:	<b>S1P Sandalen VILNIUS</b>
Best.-Nr.:	<b>31710</b>
Norm:	EN ISO 20345 S1P SRC
Farbe:	schwarz, blau abgesetzt
Schuhweite:	11
Größen:	36 – 48
VPE:	10 Paar

- Schaft aus leicht geprägtem Leder
- atmungsaktives 3D-Innenfutter
- herausnehmbares, antistatisches EVA-Fußbett
- korrosionsfreie Stahlkappe und durchtrittsichere Stahlzwischensohle
- antistatische, öl- und säurebeständige, rutschhemmende 2-Schichten PU-Laufsohle
- Laufsohle nicht kreidend





Best.-Bez.:	<b>S1P Sandalen MALETTTO</b>
Best.-Nr.:	<b>31390</b>
Norm:	EN ISO 20345 S1P SRA
Farbe:	schwarz, silber abgesetzt
Schuhweite:	11
Größen:	36 – 50
VPE:	10 Paar

- Schaft aus Veloursleder mit Textileinsätzen
- gepolsterte Lasche aus Textilmaterial
- herausnehmbares, anatomisches Fußbett
- atmungsaktives Innenfutter
- **Kunststoffkappe und durchtrittsichere Gewebezwichensohle**
- metallfrei
- antistatische, öl- und säurebeständige, rutschhemmende 2-Schichten PU-Laufsohle
- Laufsohle nicht kreidend



Best.-Bez.:	<b>S1P Sandalen GLÜCKSTADT</b>
Best.-Nr.:	<b>31370</b>
Norm:	EN ISO 20345 S1P SRC
Farbe:	schwarz, rot abgesetzt
Schuhweite:	11
Größen:	36 – 48
VPE:	5 Paar

- Schaft aus Veloursleder
- komfortable, gepolsterte Lasche aus Textilmaterial
- herausnehmbares, antistatisches Fußbett
- **Kunststoffkappe und durchtrittsichere Gewebezwichensohle**
- metallfrei
- antistatische, öl- und säurebeständige 2-Schichten PU/PU-Laufsohle
- zertifiziert für orthopädische Maßnahmen nach **DGUV-Regel 112 – 191**





anatomisches und  
antibakterielles Fußbett



Best.-Bez.:	<b>S1P Sandalen FARINI</b>
Best.-Nr.:	<b>34496</b>
Norm:	EN ISO 20345 S1P ESD SRC
Farbe:	schwarz, neon-gelb abgesetzt
Schuhweite:	11
Größen:	36 – 48
VPE:	10 Paar



- Schaft aus Mikrofaser
- gepolsterte Staublasche aus Mikrofaser und Textilmaterial
- herausnehmbares, anatomisches Fußbett, atmungsaktiv und antibakteriell
- atmungsaktives Innenfutter
- abriebfestes Fersenfutter aus Mikrofaser
- **Fiberglaskappe und durchtrittssichere Gewebezwichensohle**
- metallfrei
- antistatische, öl- und säurebeständige, rutschhemmende 2-Schichten PU/PU-Laufsohle
- Laufsohle nicht kreidend
- zertifiziert für orthopädische Maßnahmen nach **DGUV-Regel 112 – 191**

Weitere Modelle zu dieser Serie:



**34501**

**34514**

**34516**

Informationen auf den Seiten 400, 431



Einlegesohle ESD PRO black



Best.-Bez.:	<b>S1P Sandalen GOCH</b>	
Best.-Nr.:	<b>31730</b>	
Norm:	EN ISO 20345 S1P ESD SRC	
Farbe:	schwarz, blau abgesetzt	
Schuhweite:	11,5	
Größen:	36 – 47	48 – 49
VPE:	10 Paar	5 Paar

elysee®  
by ELTEN



- Schaft aus Mikrofaser
- gepolsterte Lasche aus Textilmaterial
- Reflex-Applikation an der Ferse
- herausnehmbare Einlegesohle ESD PRO black
- atmungsaktives Textilfutter
- abriebfestes Fersenfutter aus Mikrofaser
- Stahlkappe und **durchtrittssichere Gewebezwichensohle**
- antistatische, öl- und säurebeständige, rutschhemmende 2-Schichten Sohle PU/TPU TRAINERS
- Laufsohle nicht kreidend
- zertifiziert für orthopädische Maßnahmen nach **DGUV-Regel 112 – 191**



Best.-Bez.:	<b>01 Halbschuhe ENNA</b>
Best.-Nr.:	<b>30301</b>
Best.-Bez.:	<b>01 Schnürstiefel VITA</b>
Best.-Nr.:	<b>30101</b>
Norm:	EN ISO 20347 O1 SRA
Farbe:	schwarz, orange abgesetzt
Schuhweite:	10,5
Größen:	36 – 48
VPE:	10 Paar

- Schaft aus genarbtem Rindleder
- gepolsterte Staublasche
- herausnehmbares, antistatisches Fußbett
- antistatische, öl- und säurebeständige, rutschhemmende PU-PU-Laufsohle
- Laufsohle nicht kreidend

Passend dazu:



**3695**

Informationen auf Seite 462



*fehllos*

Best.-Bez.:	<b>01 Halbschuhe FINERO</b>
Best.-Nr.:	<b>30330</b>
Norm:	EN ISO 20347 O1 ESD SRA
Farbe:	grau
Schuhweite:	10,5
Größen:	38 – 48
VPE:	10 Paar

- Schaft aus Textilmaterial
- gepolsterte Lasche aus Textilmaterial
- metallfrei
- herausnehmbares, anatomisches Fußbett
- antistatische, öl- und säurebeständige, rutschhemmende und leichte EVA/Gummi-Laufsohle
- Laufsohle nicht kreidend



**NEU**





# S5 PVC-SICHERHEITSSTIEFEL



Best.-Bez.:	<b>S5 PVC-Stiefel EUROMASTER</b>
Best.-Nr.:	<b>35362</b>
Norm:	EN ISO 20345 S5 SRA
Material:	Schaft: PVC Sohle: PVC/Nitril
Farbe:	Schaft: gelb Sohle: schwarz
Gewicht:	2,1 kg/Paar in Größe 42
Schafthöhe:	ca. 38 cm
Größen:	37 – 48
VPE:	6 Paar

- gute Flexibilität auch bei niedrigen Temperaturen
- Verstärkungsrippen auf dem Schaft
- europäische Qualität
- Stahlkappe und korrosionsfreie Stahlzwischensohle
- antistatische, bedingt öl-, säure-, benzin- und fettbeständige Laufsohle





Best.-Bez.:	<b>S5 PVC-Stiefel WORKMASTER</b>
Best.-Nr.:	<b>35376</b>
Farbe:	Schaft: schwarz Sohle: schwarz
Best.-Bez.:	<b>S5 PVC-Stiefel COUNTRYMASTER</b>
Best.-Nr.:	<b>35377</b>
Farbe:	Schaft: grün Sohle: schwarz

Norm:	EN ISO 20345 S5 SRA
Material:	Schaft: PVC Sohle: PVC/Nitril
Gewicht:	2,1 kg/Pair in Größe 42
Schafthöhe:	ca. 38 cm
Größen:	37 – 48
VPE:	6 Paar

- gute Flexibilität auch bei niedrigen Temperaturen
- Verstärkungsrippen auf dem Schaft
- europäische Qualität
- Stahlkappe und korrosionsfreie Stahlzwischensohle
- antistatische, bedingt öl-, säure-, benzin- und fettbeständige Laufsohle

# S5 PVC-SICHERHEITSTIEFEL

**35361**

**35370**

**35372**



**lieferbar bis  
Größe 50**



Reflexpunkt



Reflexpunkt



Reflexpunkt

Best.-Bez.:	<b>S5 PVC-Stiefel EUROFORT</b>
Best.-Nr.:	<b>35361</b>
Farbe:	Schaft: gelb Sohle: schwarz
Best.-Bez.:	<b>S5 PVC-Stiefel BAUMEISTER</b>
Best.-Nr.:	<b>35370</b>
Farbe:	Schaft: schwarz Sohle: schwarz
Best.-Bez.:	<b>S5 PVC-Stiefel LANDWIRT</b>
Best.-Nr.:	<b>35372</b>
Farbe:	Schaft: grün Sohle: schwarz

Norm:	EN ISO 20345 S5 SRC
Material:	Schaft: PVC/Nitril Sohle: PVC/Nitril
Gewicht:	2,1 kg/Pair in Größe 42
Schafthöhe:	ca. 38 cm
Größen:	37 – 50
VPE:	6 Paar

- hohe Flexibilität auch bei niedrigen Temperaturen
- Verstärkungsrippen auf dem Schaft
- Stahlkappe und korrosionsfreie Stahlzwischensohle
- antistatische, bedingt öl-, säure-, benzin- und fettbeständige Laufsohle
- ohne DEHP und Weichmacher der SVHC-Liste







Best.-Bez.:	<b>S5 PVC-Stiefel RONCO</b>
Best.-Nr.:	<b>35310</b>
Farbe:	Schaft: gelb Sohle: schwarz

Best.-Bez.:	<b>S5 PVC-Stiefel ARRANO</b>
Best.-Nr.:	<b>35320</b>
Farbe:	Schaft: schwarz Sohle: schwarz

Best.-Bez.:	<b>S5 PVC-Stiefel PIAVE</b>
Best.-Nr.:	<b>35322</b>
Farbe:	Schaft: grün Sohle: schwarz

Norm:	EN ISO 20345 S5 SRC
Material:	Schaft: PVC/Nitril mit ATF Sohle: PVC/Nitril mit ATF
Gewicht:	2,0 kg/Pair in Größe 42
Schafthöhe:	ca. 39 cm
Größen:	37 – 50
VPE:	6 Paar

- Schaft und Sohle mit antibakterieller Ausstattung ATF und Ultra-Fresh
- hohe Flexibilität auch bei niedrigen Temperaturen
- Reflexpunkt an der Ferse
- **Kunststoffkappe** und korrosionsfreie Stahlzwischensohle
- antistatische, bedingt öl-, säure-, benzin- und fettbeständige Laufsohle



## ATF-TECHNOLOGIE: ANTIBACTERIAL TECHNICAL FOOTWEAR

ATF ist eine führende bakteriostatische Technologie, welche in der Produktion von professionellen PVC-Stiefeln eingesetzt wird. Durch die Ultra-Fresh Behandlung erhalten die Stiefel eine bakterienhemmende Ausstattung des Schaftes und der Sohle, welche die Bildung von Bakterien, Pilzen und Mikroben verhindert. Weiterhin neutralisieren spezielle Wirkstoffe unangenehme Gerüche. Diese Ausstattung verbessert den Tragekomfort sowie die Produkt-Haltbarkeit, insbesondere bei langandauerndem Gebrauch.



phthalatfrei



lieferbar bis Größe 50





Best.-Bez.:	<b>S5 PU-Stiefel RÖNNE</b>
Best.-Nr.:	<b>35332</b>
Farbe:	Schaft: gelb Sohle: schwarz
Best.-Bez.:	<b>S5 PU-Stiefel VOSSO</b>
Best.-Nr.:	<b>35334</b>
Farbe:	Schaft: grün Sohle: schwarz
Best.-Bez.:	<b>S5 PU-Stiefel OTRA</b>
Best.-Nr.:	<b>35330</b>
Farbe:	Schaft: schwarz Sohle: schwarz

Norm:	EN ISO 20345 S5 CI SRC
Material:	Schaft: Polyurethan Sohle: Polyurethan
Gewicht:	1,8 kg/Paar in Größe 42
Schafthöhe:	ca. 36,5 cm
Größen:	36 – 49
VPE:	6 Paar

- ergonomische Schaftform
- 25 % leichter als Gummi oder PVC, dadurch hoher Tragekomfort
- flexibel auch bei niedrigen Temperaturen
- besonders kälteisolierend bis -30 °C durch geschäumtes Polyurethan
- antistatische, antibakterielle und waschbare Memory Foam Einlegesohle
- Ausziehhilfe im Fersenbereich
- korrosionsfreie Stahlkappe und Stahlzwischensohle
- besonders rutschhemmende Laufsohle
- gute Beständigkeit gegen Chemikalien, Dünger, Öl, Fette, Desinfektionsmittel, Lösungsmittel und Blut
- antistatisch



Best.-Bez.:	<b>S5 PU-Stiefel KASARI</b>
Best.-Nr.:	<b>35336</b>
Norm:	EN ISO 20345 S5 CI SRC
Material:	Schaft: Polyurethan Sohle: Polyurethan
Farbe:	Schaft: grün Sohle: schwarz
Gewicht:	2,5 kg/Pair in Größe 42
Schafthöhe:	ca. 39 cm
Größen:	39 – 48
VPE:	4 Paar

- ergonomische Schaftform
- Kälteisolierung durch geschäumtes Polyurethan
- antibakterielles Innenfutter
- herausnehmbare, antistatische, antibakterielle und waschbare Memory Foam Einlegesohle
- Ausziehhilfe im Fersenbereich
- **Kunststoffkappe und durchtrittsichere Gewebezwichensohle**
- metallfrei
- ausgezeichneter Grip auf rutschigen Untergründen
- Laufsohle beständig gegen Öle, Fette, Säuren und organische Lösungsmittel
- rutschhemmende und antistatische PU-Laufsohle

kälteisolierend  
bis -50 °C



Best.-Bez.:	<b>S5 PU-Stiefel BARLETTA</b>
Best.-Nr.:	<b>35385</b>
Farbe:	Schaft: gelb Sohle: schwarz

Best.-Bez.:	<b>S5 PU-Stiefel REGGIO</b>
Best.-Nr.:	<b>35382</b>
Farbe:	Schaft: grün Sohle: schwarz

Norm:	EN ISO 20345 S5 CI SRC
Material:	Schaft: Polyurethan Sohle: Polyurethan
Gewicht:	1,9 kg/Pair in Größe 42
Schafthöhe:	ca. 38 cm
Größen:	37 – 47
VPE:	7 Paar

- wärmeisolierend durch Verwendung von doppeldichtem Polyurethan
- auch bei niedrigsten Temperaturen sehr flexibel
- Ausziehhilfe im Fersenbereich
- beständig gegen tierische Fette, Öle und Säuren
- Stahlkappe und korrosionsfreie Stahlzwichensohle
- rutschhemmende und antistatische Laufsohle

ca. 25 % leichter  
als PVC-Stiefel







Best.-Bez.:	<b>S5 PU-Stiefel TARANTO</b>
Best.-Nr.:	<b>35380</b>
Norm:	EN ISO 20345 S5 CI SRC
Material:	Schaft: Polyurethan Sohle: Polyurethan
Farbe:	Schaft: schwarz Sohle: schwarz
Gewicht:	1,9 kg/Pair in Größe 42
Schafthöhe:	ca. 38 cm
Größen:	37 – 47
VPE:	7 Paar

- wärmeisolierend durch Verwendung von doppel-dichtem Polyurethan
- auch bei niedrigsten Temperaturen sehr flexibel
- Ausziehhilfe im Fersenbereich
- beständig gegen tierische Fette, Öle und Säuren
- Stahlkappe und korrosionsfreie Stahlzwischensohle
- rutschhemmende und antistatische Laufsohle

**PU-Stiefel FOGGIA:**  
 AUSSERGEWÖHNLICHE  
 KOHLENWASSERSTOFFBESTÄNDIGKEIT  
**7 Tage** in Gasöl und Benzin  
**14 Tage** in Salzwasser, die  
 physischen/mechanischen Eigenschaften  
 bleiben unverändert



Best.-Bez.:	<b>S5 PU-Stiefel FOGGIA</b>
Best.-Nr.:	<b>35390</b>
Norm:	EN ISO 20345 S5 CI CR AN M HRO SRC
Material:	Schaft: Polyurethan Sohle: Polyurethan/Nitrilgummi
Farbe:	Schaft: grün Sohle: beige-schwarz
Gewicht:	2,7 kg/Pair in Größe 42
Schafthöhe:	ca. 40 cm
Größen:	39 – 48
VPE:	5 Paar

- geschäumtes Polyurethan
- kälteisolierend bis -50 °C
- antistatisches, anatomisches und herausnehmbares Fußbett aus PU mit Textilbeschichtung
- beduftetes Fußbett mit Kälteisolierung
- Ausziehhilfe im Fersenbereich
- **Kunststoffkappe und durchtrittsichere Gewebezwichensohle**
- metallfrei
- abriebfeste Laufsohle durch 11 mm Profilhöhe
- antistatische, öl-, säure- und benzinbeständige rutschhemmende Nitrilllaufsohle, hydrolysebeständig
- Chemikalienbeständigkeit sowie außergewöhnliche Beständigkeit gegen Kohlenwasserstoffe wie Öle und Benzine

**Cold Defender PU:** Schaft, leicht und flexibel

**Cold Defender PU:** thermisch isolierende Zwischensohle mit Dämpfungseigenschaften

**Nitrilgummi:** abriebfeste und rutschhemmende Laufsohle, hydrolysebeständig





Best.-Bez.:	<b>S5 PU-Stiefel PALESE</b>
Best.-Nr.:	<b>35388</b>
Farbe:	Schaft: orange Sohle: schwarz
Best.-Bez.:	<b>S5 PU-Stiefel ANZI</b>
Best.-Nr.:	<b>35387</b>
Farbe:	Schaft: grün Sohle: schwarz
Norm:	EN ISO 20345 S5 CI SRC
Material:	Schaft: Polyurethan Sohle: Polyurethan
Gewicht:	1,8 kg/Pair in Größe 42
Schafthöhe:	ca. 40 cm
Größen:	38 – 48
VPE:	5 Paar

- PU-Schaft und Sohle bis –25 °C kältebeständig
- antistatisches, anatomisches und herausnehmbares Fußbett aus PU
- beduftetes Fußbett mit Kälte- und Hitzeisolation garantiert Komfort und Dämpfung
- Ausziehhilfe im Fersenbereich
- **Kunststoffkappe und durchtrittsichere Gewebezwichensohle**
- metallfrei
- antistatische, ölbeständige, rutschhemmende PU-Laufsohle
- gute Chemikalienbeständigkeit, außergewöhnliche Beständigkeit gegen Kohlenwasserstoffe, wie Öle und Benzine



## Polyurethan (PU)-Stiefel

sind im Schnitt ca. 25% leichter als herkömmliche Stiefel aus PVC und Gummi. PU ist ein besonders langlebiges Material. Dank der Dämmeigenschaften von PU herrscht im Stiefel immer die richtige Temperatur. Im Vergleich zu PVC-Stiefeln isoliert eine PU-Sohle um das 3-fache besser.



Best.-Bez.:	<b>S4 PVC-Stiefel WHITEMASTER</b>
Best.-Nr.:	<b>35472</b>
Norm:	EN ISO 20345 S4 SRA
Material:	Schaft: PVC Sohle: PVC/Nitril
Farbe:	Schaft: weiß Sohle: grau
Gewicht:	2,1 kg/Pair in Größe 42
Schafthöhe:	ca. 38 cm
Größen:	37 – 48
VPE:	6 Paar

- Verstärkungsrippen auf dem Schaft
- Stahlkappe
- geeignet für den Lebensmittelbereich
- antistatische, bedingt öl-, säure-, benzin- und fettbeständige Laufsohle



Reflexpunkt

Best.-Bez.:	<b>S4 PVC-Stiefel SAFE-GIGANT</b>
Best.-Nr.:	<b>35470</b>
Norm:	EN ISO 20345 S4 SRC
Material:	Schaft: PVC/Nitril Sohle: PVC/Nitril
Farbe:	Schaft: weiß Sohle: weiß
Gewicht:	2,1 kg/Pair in Größe 42
Schafthöhe:	ca. 38 cm
Größen:	37 – 48
VPE:	6 Paar

- hohe Flexibilität auch bei niedrigen Temperaturen
- Stahlkappe
- Verstärkungsrippen auf dem Schaft
- geeignet für den Lebensmittelbereich
- antistatische, bedingt öl-, säure-, benzin- und fettbeständige Laufsohle
- ohne DEHP und Weichmacher der SVHC-Liste





Best.-Bez.:	<b>S4 PVC-Stiefel NOZZA</b>
Best.-Nr.:	<b>35410</b>
Norm:	EN ISO 20345 S4 SRC
Material:	Schaft: PVC/Nitril mit ATF Sohle: PVC/Nitril mit ATF
Farbe:	Schaft: weiß Sohle: grün
Gewicht:	2,0 kg/Paar in Größe 42
Schafthöhe:	ca. 39 cm
Größen:	37 – 50
VPE:	6 Paar

- Material behandelt mit ATF/Ultra-Fresh antimicrobial technology, dadurch besonders geeignet für den Medizin- und Lebensmittelbereich
- hohe Flexibilität auch bei niedrigen Temperaturen
- **Kunststoffkappe**
- beständig gegen Säurelösungen, Laugen, Ethanol, Diesel, pflanzliche und tierische Fette, Ethanolalkohol, Natriumchlorid
- antistatische, bedingt öl-, säure-, benzin- und fettbeständige Laufsohle
- metallfrei
- phthalatfrei



Best.-Bez.:	<b>OB PVC/Nitril-Stiefel METZGER</b>
Best.-Nr.:	<b>35055</b>
Norm:	EN ISO 20347 OB SRA
Material:	Schaft: PVC/Nitril Sohle: PVC/Nitril
Farbe:	Schaft: weiß Sohle: grau
Gewicht:	1,4 kg/Paar in Größe 42
Schafthöhe:	ca. 38 cm
Größen:	36 – 47
VPE:	8 Paar

- Textilfutter
- öl-, benzin- und säurebeständig



geeignet für die  
Lebensmittelindustrie

geeignet für den  
Lebensmittelbereich



Best.-Bez.:	<b>S4 PU-Stiefel VITAN</b>
Best.-Nr.:	<b>35484</b>
Norm:	EN ISO 20345 S4 CI SRC
Material:	Schaft: Polyurethan Sohle: Polyurethan
Farbe:	Schaft: weiß Sohle: blau
Gewicht:	1,7 kg/Pair in Größe 42
Schafthöhe:	ca. 36,5 cm
Größen:	36 – 49
VPE:	6 Paar

- 25% leichter als Gummi oder PVC
- flexibel auch bei niedrigen Temperaturen
- besonders kälteisolierend bis –30 °C durch geschäumtes Polyurethan
- antistatische, antibakterielle und waschbare Memory Foam Einlegesohle
- korrosionsfreie Stahlkappe
- gute Beständigkeit gegen Chemikalien, Dünger, Öl, Fette, Desinfektionsmittel, Lösungsmittel und Blut
- besonders rutschhemmende Laufsohle
- antistatisch

**TECHNO**  
BOOTS



Best.-Bez.:	<b>S4 PU-Stiefel LECCE</b>
Best.-Nr.:	<b>35483</b>
Norm:	EN ISO 20345 S4 CI SRC
Material:	Schaft: Polyurethan Sohle: Polyurethan
Farbe:	Schaft: weiß Sohle: grau
Gewicht:	1,7 kg/Pair in Größe 42
Schafthöhe:	ca. 38 cm
Größen:	37 – 45      46 – 47
VPE:	7 Paar      6 Paar

- wärmeisolierend durch Verwendung von doppeldichtem Polyurethan
- auch bei niedrigsten Temperaturen sehr flexibel
- Stahlkappe
- beständig gegen tierische Fette, Öle und Säuren
- antistatische Laufsohle

**COFRA**  
SAFETY WORKWEAR



geeignet für den  
Lebensmittelbereich

Best.-Bez.:	<b>OB Stiefel MARKANT</b>
Best.-Nr.:	<b>35050</b>
Norm:	EN ISO 20347 OB SRA
Material:	Schaft: PVC Sohle: PVC
Farbe:	Schaft: schwarz Sohle: schwarz
Schafthöhe:	ca. 38 cm
Größen:	36 – 50
VPE:	8 Paar

• Textilfutter



lieferbar bis  
Größe 50



Best.-Bez.:	<b>OB Stiefel RANCHER</b>
Best.-Nr.:	<b>35020</b>
Norm:	EN ISO 20347 OB SRA
Material:	Schaft: PVC Sohle: PVC
Farbe:	Schaft: schwarz Sohle: schwarz
Schafthöhe:	ca. 28 cm
Größen:	36 – 47
VPE:	10 Paar

• Textilfutter



Best.-Bez.:	<b>OB Stiefel GÄRTNER</b>
Best.-Nr.:	<b>35022</b>
Norm:	EN ISO 20347 OB SRA
Material:	Schaft: PVC Sohle: PVC
Farbe:	Schaft: grün Sohle: beige
Schafthöhe:	ca. 28 cm
Größen:	36 – 47
VPE:	10 Paar

• Textilfutter







Best.-Bez.:	<b>FLORA</b>
Best.-Nr.:	<b>35012</b>
Material:	PVC
Farbe:	Schaft: grün Sohle: schwarz
Größen:	38 – 47
VPE:	12 Paar

• Textilfutter



Best.-Bez.:	<b>FIOCCO</b>
Best.-Nr.:	<b>35013</b>
Material:	PVC
Farbe:	Schaft: weiß Sohle: blau
Größen:	38 – 47
VPE:	12 Paar

• Textilfutter



antibakteriell



neue Farbe



Bez.:	<b>Bade pantinen</b>	
Material:	PVC	
Größen:	36/37 – 48/49	
VPE:	12 Paar	

Best.-Nr.:	Best.-Bez.:	Farbe:
<b>35002</b>	<b>SIMO</b>	weiß
<b>35003</b>	<b>OULO</b>	grün
<b>35006</b>	<b>KEMI</b>	schwarz

• anatomisches Fußbett





Best.-Bez.:	<b>Clogs VEILCHEN</b>
Best.-Nr.:	<b>35015</b>
Farbe:	schwarz

Best.-Bez.:	<b>Clogs EFEU</b>
Best.-Nr.:	<b>35017</b>
Farbe:	grün

Material:	PVC
Größen:	35/36 – 45/46
VPE:	12 Paar

- anatomische Form
- herausnehmbares, anatomisches Fußbett



herausnehmbares,  
anatomisches Fußbett

neue  
Farbe



Best.-Bez.:	<b>Clogs CLEAN</b>
Best.-Nr.:	<b>35008</b>
Farbe:	weiß
Material:	EVA
Größen:	37 – 46
VPE:	20 Paar

- wasserfest und schmutzabweisend
- perfekter Tragekomfort durch geformtes Fußbett
- klappbarer Fersenriemen
- super leicht, Gewicht: 280 g/Paar



## EVA (Ethylenvinylacetat)

- Geschäumtes Material mit hochelastischen und ultraleichten Eigenschaften
- EVA-Produkte sind extrem leicht und bieten damit hohen Tragekomfort
- Hervorragende thermische Eigenschaften, Kälteisolierung bis -30 °C
- Elastizität und damit Bewegungsfreiheit auch bei niedrigen Temperaturen
- reißfest und formstabil

EVA Winterstiefel:



**35059**

Informationen auf Seite 451

# EVA OB HERREN-CLOGS



Best.-Bez.:	<b>OB FITCLOG POWER SCHWARZ</b>
Best.-Nr.:	<b>35102</b>
Best.-Bez.:	<b>OB FITCLOG POWER WEISS</b>
Best.-Nr.:	<b>35101</b>
Norm:	EN ISO 20347 OB E SRC
Material:	EVA
Größen:	39 – 47/48
VPE:	6 Paar

- leicht, Gewicht: 400 g/Pair
- wasserfest, leicht zu reinigen und elastisch
- klappbarer Fersenriemen
- waschbar bei 40 °C
- perfekter Tragekomfort durch geformtes Fußbett
- antibakterielle, herausnehmbare Einlegesohle
- erhöhter Fersenbereich
- rutschhemmende Gummi-Laufsohle



super-leicht



Einlegesohle



hochgezogene Ferse



anatomische Schuhform



waschbar



anti-bakteriell



geschlossener Fersenbereich



klappbarer Fersenriemen



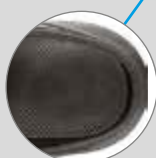
antibakterielle PU-Einlegesohle mit Mikrotex Decksohle



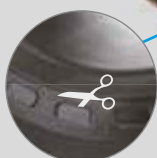
Größen-information



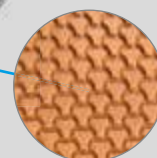
anatomische Sohlenform



Luftlöcher



Gummi-Sohle







Best.-Bez.:	<b>Stiefel GRÖNLAND</b>
Best.-Nr.:	<b>35059</b>
Material:	Schaft: EVA Sohle: EVA Innensohle: 100% Polyester
Farbe:	Schaft: grün Sohle: grün
Gewicht:	0,75 kg/Pair in Größe 42
Schafthöhe:	ca. 37 cm
Größen:	39 – 50
VPE:	6 Paar

- Schaft und Sohle aus 100% EVA
- weich und flexibel bei Temperaturschwankungen
- herausnehmbare Einziehschale mit Cordstulpe
- leicht, Gewicht ca. 40% leichter als PVC
- lieferbar bis Größe 50



kälteisolierend  
bis -30 °C



Best.-Bez.:	<b>OB Winterstiefel mit Schnürstulpe POLAR</b>
Best.-Nr.:	<b>35062</b>
Norm:	EN ISO 20347 OB E CI SRC
Material:	Schaft: PVC, Textilmaterial Sohle: PVC Innenfutter: Polyester
Farbe:	Schaft: olivgrün Sohle: schwarz
Schafthöhe:	ca. 33 cm
Größen:	36 – 47
VPE:	6 Paar

- wasserdichter PVC-Stiefel mit Kälteschutz und Schnürstulpe
- Webpelz-Futter 100% Polyester
- ideal bei Kälte, Feuchtigkeit und Schneematsch



neues  
Design



# PVC- | GUMMI-STIEFEL MIT KÄLTESCHUTZ



Webpelz-Innenfutter



Best.-Bez.:	<b>PVC-Winter-Stiefel mit Schnürstulpe HAMMERFEST</b>
Best.-Nr.:	<b>35082</b>
Material:	Schaft: PVC, Textilmaterial Sohle: PVC
Farbe:	Schaft: grün Sohle: schwarz
Schafthöhe:	ca. 36 cm
Größen:	38 – 48
VPE:	5 Paar

- warmes Innenfutter
- Kälteisolierschicht aus Moltopren
- Sohlen-Kälteisolierung mit 4 mm Filzblatt
- Futter 100% Polyester
- wasserdicht
- ideal bei Kälte, Feuchtigkeit und Schneematsch



Webpelz-Innenfutter

mit Reflexstreifen



Best.-Bez.:	<b>Winter-Schlupfstiefel SKAGEN</b>
Best.-Nr.:	<b>35078</b>
Material:	Schaft: PVC Kragen: Textilmaterial
Farbe:	schwarz mit Reflexstreifen
Schafthöhe:	ca. 28 cm
Größen:	36 – 47/48
VPE:	10 Paar

- PVC-Schlupfstiefel mit Textilschaft aus wasserabweisendem Polyamid
- festes, wärmendes Webpelz-Innenfutter
- kälteisolierende Polyesterfilz-Einlegesohle
- rutschfeste, profilierte Laufsohle
- ideal bei Kälte, Feuchtigkeit und Schneematsch



Best.-Bez.:	<b>Winterstiefel ICELAND</b>
Best.-Nr.:	<b>35076</b>
Material:	Schaft: TPR-Galosche Kragen: wasserabweisendes Textil-/Synthetikmaterial Innenfutter: 100% Polyester Sohle: Gummi
Farbe:	Schaft: schwarz, grau-silber abgesetzt Sohle: grau
Gewicht:	1,0 kg/Pair in Größe 42
Schafthöhe:	ca. 25 cm
Größen:	39 – 47
VPE:	5 Paar

- Schaft bestehend aus thermoplastischer Gummi-Galosche mit Kragen aus wasserabweisendem Textil- und Synthetikmaterial
- wärmendes Webpelz-Innenfutter
- besonders reißfestes Nahtmaterial
- rutschfeste und selbstreinigende Gummi-Laufsohle
- ideal bei Kälte, Feuchtigkeit und Schneematsch

**SPIRALE**

**boots**  
YOUR CHOICE OF PVC BOOTS

**SPIRALE**

**3M Scotchlite**