

# Pijpkoppelingen

eenvoudig, snel en bedrijfszeker

# Product

## Type Grip



- Toepassing: voor trekvlaste pijpverbindingen van dezelfde of verschillende metalen.
- Uitvoeringen en nominale afmetingen: 20 - 300 mm.
- Pijpen aan elkaar verbinden door middel van een vaste methode.
- De Grip koppeling heeft zogenaamde tanden aan de binnenkant. In plaats van gelaste, geflensde en gegroefde verbindingen is dit een andere manier van samenvoegen en wordt veelvuldig toegepast in de scheepvaart.

## Type Repair

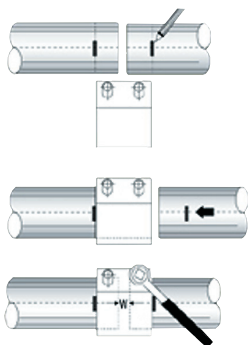


- Toepassing: zeer geschikt voor reparaties en verbindingen van alle gangbare pijpmaterialen en afmetingen.
- Uitvoeringen en nominale afmetingen: 15 - 2000 mm.
- Uitgevoerd met een scharniermechanisme.
- De Repair koppeling wordt hoofdzakelijk gebruikt voor reparaties en verbindingen van buizen.

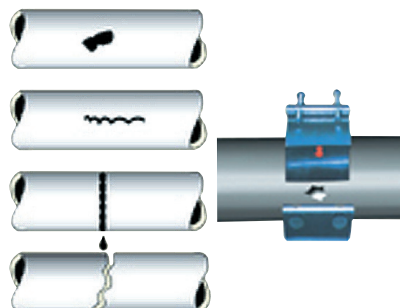
## Type Flexible



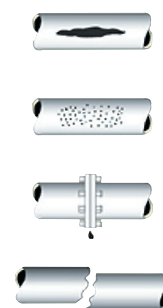
- Toepassing: voor pijpverbindingen van dezelfde of verschillende materialen; de koppeling kan axiale expansie opnemen.
- Uitvoeringen en nominale afmetingen: 15 - 2000 mm.
- Absorbeert schokken, vibratie en 2° tot 4° buigen. Kan fungeren als een compensator veroorzaakt door warmte en vibratie. Geschikt voor het overbruggen van afwijkende buisdiameters tot circa 4 mm.



Verbindingsmethode Grip



Reparatiemethode Repair



Verbindingsmethode Flexible

# Technische specificaties

DN	buitendiameter buis	werkdruk (kg/cm <sup>2</sup> )		toleranties koppeling		bouwmaat	koppeling
		A	B	Grip	Repair/Flexible		
15-1A	21.2 21.7 21.8	16.0		-	21.0 - 22.0	60	-
20-1A	26.7 26.9 27.2			26.7 - 27.7	26.0 - 28.0		
20-2A	25.0			24.3 - 25.3	24.0 - 26.0		
25-1A	33.4 33.7 34.0			33.0 - 34.0	33.0 - 35.0		
25-2A	30.0			29.5 - 30.5	29.0 - 31.0		
32-1A	38.0			37.5 - 38.5	37.0 - 39.0		
32-2A	42.2 42.4 42.7			41.9 - 42.9	42.0 - 44.0		
32-3A	44.5			44.0 - 45.0	44.0 - 46.0		
40-1A	48.3 48.6			47.8 - 48.8	47.0 - 49.0		
50-1A	54.0			53.4 - 54.6	53.0 - 55.0		
50-2A	57.0	56.4 - 57.6	56.0 - 58.0				
50-3A	60.3 60.5	59.7 - 60.9	59.0 - 61.0				
50-4A	63.0	62.4 - 63.6	62.0 - 64.0				
65-1A	73.0	16.0		72.5 - 74.1	72.5 - 75.5	80	150
65-2A	76.1 76.3			75.3 - 76.9	75.0 - 78.0		
65-3A	69.0			68.5 - 70.1	68.5 - 71.5		
80-1A	84.0			83.1 - 84.9	82.5 - 85.5		
80-2A	88.9 89.1			88.0 - 90.0	88.0 - 91.0		
90-1A	101.6			100.4 - 102.6	100.0 - 103.0		
100-1A	104.0			103.0 - 104.8	102.0 - 105.0		
100-2A	108.0			106.5 - 108.3	106.0 - 109.0		
100-3A	114.3			113.2 - 115.4	113.0 - 117.0		
125-1A	133.0			131.6 - 134.4	131.0 - 135.0		
125-2A	139.7 139.8	14.0		138.3 - 141.1	138.0 - 142.0	110	200
125-3A	141.1 141.3			139.7 - 142.5	139.5 - 143.5		
125-4A	127.0			125.6 - 128.4	125.0 - 129.0		
150-1A	154.0			151.1 - 154.5	151.0 - 155.0		
150-2A	159.0			156.1 - 159.5	156.0 - 160.0		
150-3A	165.2			163.3 - 166.7	164.0 - 168.0		
150-4A	168.3			166.6 - 170.0	166.0 - 170.0		
200-1A	216.3			215.0 - 219.0	214.0 - 219.0		
200-2A	219.1			217.0 - 221.0	216.0 - 221.0		
250-1A	267.0 267.4			12.0	10.0		
250-2A	273.0	270.4 - 275.6	270.0 - 276.0				
300-1A	318.5	8.0	8.0	316.0 - 321.0	316.0 - 324.0	150	250
300-2A	323.8 327.3			322.0 - 328.6	322.0 - 330.0		
350-1A	355.6	6.0			350.0 - 358.0	150	250
400-1A	406.4			402.0 - 410.0			
450-1A	457.2			453.0 - 461.0			
500-1A	508.0			504.0 - 514.0			
550-1A	558.8			554.0 - 564.0			
600-1A	609.6			605.0 - 615.0			
650-1A	660.4			655.0 - 665.0			
700-1A	711.2			706.0 - 716.0			
750-1A	762.0			757.0 - 767.0			
800-1A	812.8			807.0 - 817.0			
850-1A	863.6	858.0 - 868.0					
900-1A	914.4	909.0 - 919.0					
1000-1A	1016.0	1011.0 - 1021.0					
1100-1A	1117.0	1112.0 - 1122.0					
1200-1A	1219.2	1215.0 - 1225.0					
1350-1A	1371.2	1366.0 - 1376.0					
1500-1A	1524.0	1519.0 - 1529.0					
1650-1A	1676.4	1672.0 - 1682.0					
1800-1A	1828.8	1824.0 - 1834.0					
1900-1A	1930.4	1926.0 - 1936.0					
2000-1A	2032.0	2027.0 - 2037.0					

# Aanvullend

## Manchet

- De manchet is afhankelijk van het medium dat door de leiding voert.
- Neemt u hiervoor contact op met onze verkoopafdeling.

### EPDM (Etheleen Propyleen Rubber)

Kenmerk : bestand tegen ozon en slijtage  
Bedrijfstemp. : -30 tot 110 °C  
Toepassingen : koud en heet water, luchtdruk, chemicaliën, zoals amoniak hydroxide, menthanol, lagere vetzuren (PH2-11)

### NBR (Nitril Butadiën Rubber)

Kenmerk : bestand tegen olie en slijtage  
Bedrijfstemp. : -20 tot 80 °C  
Toepassingen : olie, gas, koud water en koolwaterstoffen inclusief gasolie, zuurstof, stookolie, olijfolie (PH2-11)

### Siliconen Rubber

Kenmerk : bestand tegen hitte en weersinvloeden  
Bedrijfstemp. : -70 tot 220 °C  
Toepassingen : stoomleidingen

### FKM / FPM (VITON)

Kenmerk : bestand tegen chemicaliën  
Bedrijfstemp. : -30 tot 250 °C  
Toepassingen : transportpijpleidingen voor chemicaliën, zoals tolueen zwavelzuur, onverzadigde koolwaterstoffen, benzeen, heptaan, smeeroliën

## Certificering

- ISO 9001.
- Fabriekscertificaat.
- Goedkeuring door belangrijke instanties voor de scheepvaart.
- Diverse internationale erkenningen.



Campagneweg 26 4761 RM Zevenbergen  
Tel.: +31(0)168-357755 Fax: +31(0)168-380227  
Site: [www.dkmtools.nl](http://www.dkmtools.nl)