



Image may differ from product. See technical specification for details.

6328

Groefkogellager

Eenrijige groefkogellagers zijn bijzonder veelzijdig inzetbaar, ze hebben een lage wrijving en zijn geoptimaliseerd voor een laag geluidsniveau en lage vibratie, waardoor ze ook voor hoge toerentallen geschikt zijn. Ze zijn geschikt voor radiale en axiale belastingen in beide richtingen, zijn eenvoudig te monteren en vereisen minder onderhoud dan veel andere lagertypen.

- Eenvoudig, veelzijdig en robuust ontwerp
- Lage wrijving
- Hoge toerentallen
- Geschikt voor radiale en axiale belastingen in beide richtingen
- Weinig onderhoud nodig

Overzicht

Afmetingen

Boring	140 mm
Buitendiameter	300 mm
Breedte	62 mm

Eigenschappen

Vulopeningen	Zonder
Aantal rijen	1
Positiekenmerk, lagerbuitenring	Zonder
Type boring	Cilindrisch
Kooi	Plaatmetaal
Gepaarde opstelling	Nee
Radiale speling	CN
Materiaal, lager	Lagerstaal
Coating	Zonder
Afdichtingen	Zonder
Smeermiddel	Geen
Nasmeer kenmerk	Zonder
Reconditionering mogelijk	Ja
Indicative carbon footprint for new product	66.9 kg CO ₂ e
Indicative carbon footprint for remanufactured product	23.4 kg CO ₂ e

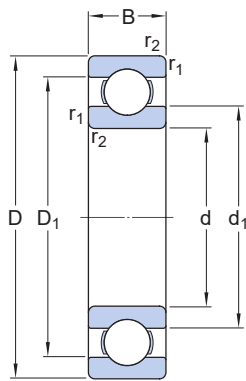
Prestaties

Dynamisch draaggetal	251 kN
Statisch draaggetal	245 kN
Referentietoerental	4 800 r/min
Grenstoerental	3 000 r/min

Logistiek

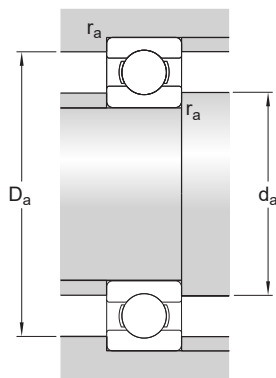
Nettogewicht van het product	18.6 kg
eClass code	23-05-08-01
UNSPSC-code	31171504

Technische specificatie



Afmetingen

d	140 mm	Boring
t _{Δdmp}	-0.025 – 0 mm	Deviation limits of mid-range bore diameter
D	300 mm	Buitendiameter
t _{ΔDmp}	-0.035 – 0 mm	Deviation limits of mid-range outside diameter
B	62 mm	Breedte
t _{ΔBs}	-0.25 – 0 mm	Deviation limits of ring width
d ₁	≈ 190.6 mm	Diameter schouder
D ₁	≈ 248.7 mm	Diameter schouder
r _{1,2}	min. 4 mm	Afmeting afschuining
	Normaal	ISO tolerance class for dimensions



Inbouwmaten

d _a	min. 157 mm	Diameter aanlegvlak as
D _a	max. 283 mm	Diameter aanlegvlak lagerhuis
r _a	max. 3 mm	Afrondingsstraal as of lagerhuis

Berekeningsgegevens

Dynamisch draaggetal	C	251 kN
Statisch draaggetal	C ₀	245 kN
Vermoeiingsbelastinggrens	P _u	7.1 kN
Referentietoerental		4 800 r/min
Grenstoerental		3 000 r/min
Minimale belastingfactor	k _r	0.03
Berekeningsfactor	f ₀	13.6

Tolerances of run-out

Range of section height at inner ring of assembled bearing	t _{Kia}	30 μm
Range of section height at outer ring of assembled bearing	t _{Kea}	60 μm

Toleranties en spelingen

ALGEMENE LAGERSPECIFICATIES

- Toleranties: Normaal (metrisch), P6, P5, Normaal (inch)
- Radiale speling: Klasse C2 tot C5

LAGERINTERFACES

- Zittingtoleranties bij standaard omstandigheden
- Toleranties en bijhorende passingen

Gebruiksvoorwaarden