



Image may differ from product. See technical specification for details.

6205-RSH

Groefkogellager met afdichtingen

Eenrijige groefkogellagers met afdichtingen aan een of beide zijden zijn bijzonder veelzijdig inzetbaar, ze hebben een lage wrijving en zijn geoptimaliseerd voor een laag geluidsniveau en lage vibratie, waardoor ze ook voor hoge toerentallen geschikt zijn. Ze zijn geschikt voor radiale en axiale belastingen in beide richtingen, zijn eenvoudig te monteren en vereisen minder onderhoud dan andere lagertypen. De geïntegreerde afdichting kan de levensduur van de lagers aanzienlijk verlengen, omdat hierdoor het smeermiddel in de lagers en verontreinigingen buiten gehouden worden.

- Geïntegreerde afdichting verlengt de levensduur van de lagers
- Eenvoudig, veelzijdig en robuust ontwerp
- Lage wrijving en hoge toerentallen
- Geschikt voor radiale en axiale belastingen in beide richtingen
- Weinig onderhoud nodig

Overzicht

Afmetingen

Boring	25 mm
Buitendiameter	52 mm
Breedte	15 mm

Eigenschappen

Vulopeningen	Zonder
Aantal rijen	1
Positiekenmerk, lagerbuitenring	Zonder
Type boring	Cilindrisch
Kooi	Plaatmetaal
Gepaarde opstelling	Nee
Radiale speling	CN
Materiaal, lager	Lagerstaal
Coating	Zonder
Afdichtingen	Afdichting aan één kant
Type afdichting	Contact
Smeermiddel	Geen
Nasmeer kenmerk	Zonder
Indicative carbon footprint for new product	0.45 kg CO ₂ e

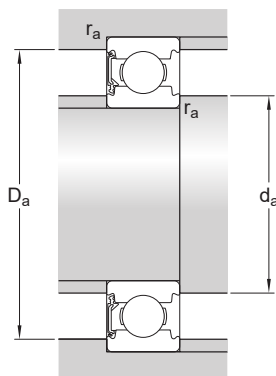
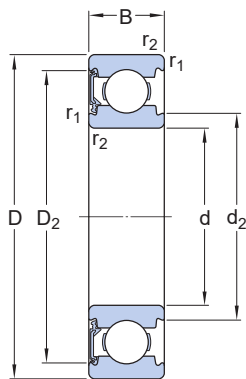
Prestaties

Dynamisch draaggetal	14.8 kN
Statisch draaggetal	7.8 kN
Grenstoerental	8 500 r/min
SKF prestatieklasse	SKF Explorer

Logistiek

Nettogewicht van het product	0.125 kg
eClass code	23-05-08-01
UNSPSC-code	31171504

Technische specificatie



Afmetingen

d	25 mm	Boring
D	52 mm	Buitendiameter
B	15 mm	Breedte
d ₂	≈ 31.3 mm	Uitsparingsdiameter
D ₂	≈ 46.21 mm	Uitsparingsdiameter
r _{1,2}	min. 1 mm	Afmeting afschuining

Inbouwmaten

d _a	min. 30.6 mm	Diameter aanlegvlak as
d _a	max. 31.5 mm	Diameter aanlegvlak
D _a	max. 46.4 mm	Diameter aanlegvlak lagerhuis
r _a	max. 1 mm	Afrondingsstraal as of lagerhuis

Berekeningsgegevens

SKF prestatieklasse		SKF Explorer
Dynamisch draaggetal	C	14.8 kN
Statisch draaggetal	C ₀	7.8 kN
Vermoeiingsbelastinggrens	P _u	0.335 kN
Grenstoerental		8 500 r/min
Minimale belastingfactor	k _r	0.03
Berekeningsfactor	f ₀	14

Toleranties en spelingen

ALGEMENE LAGERSPECIFICATIES

- Toleranties: Normaal (metrisch), P6, P5, Normaal (inch)
- Radiale speling: Klasse C2 tot C5

LAGERINTERFACES

- Zittingtoleranties bij standaard omstandigheden
- Toleranties en bijhorende passingen

Gebruiksvoorwaarden