



Image may differ from product. See technical specification for details.

# 6218

## Groefkogellager

Eenrijige groefkogellagers zijn bijzonder veelzijdig inzetbaar, ze hebben een lage wrijving en zijn geoptimaliseerd voor een laag geluidsniveau en lage vibratie, waardoor ze ook voor hoge toerentallen geschikt zijn. Ze zijn geschikt voor radiale en axiale belastingen in beide richtingen, zijn eenvoudig te monteren en vereisen minder onderhoud dan veel andere lagertypen.

- Eenvoudig, veelzijdig en robuust ontwerp
- Lage wrijving
- Hoge toerentallen
- Geschikt voor radiale en axiale belastingen in beide richtingen
- Weinig onderhoud nodig

# Overzicht

## Afmetingen

Boring	90 mm
Buitendiameter	160 mm
Breedte	30 mm

## Eigenschappen

Vulopeningen	Zonder
Aantal rijen	1
Positiekenmerk, lagerbuitenring	Zonder
Type boring	Cilindrisch
Kooi	Plaatmetaal
Gepaarde opstelling	Nee
Radiale speling	CN
Materiaal, lager	Lagerstaal
Coating	Zonder
Afdichtingen	Zonder
Smeermiddel	Geen
Nasmeer kenmerk	Zonder
Indicative carbon footprint for new product	7.8 kg CO <sub>2</sub> e

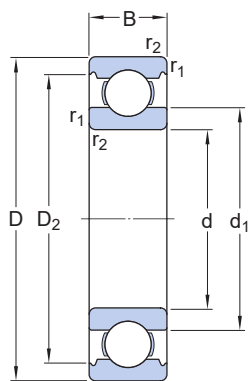
## Prestaties

Dynamisch draaggetal	101 kN
Statisch draaggetal	73.5 kN
Referentietoerental	8 500 r/min
Grenstoerental	5 300 r/min
SKF prestatieklasse	SKF Explorer

## Logistiek

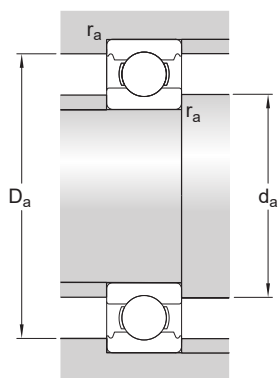
Nettogewicht van het product	2.16 kg
eClass code	23-05-08-01
UNSPSC-code	31171504

# Technische specificatie



## Afmetingen

d	90 mm	Boring
$t_{\Delta dmp}$	-0.015 – 0 mm	Deviation limits of mid-range bore diameter
D	160 mm	Buitendiameter
$t_{\Delta Dmp}$	-0.018 – 0 mm	Deviation limits of mid-range outside diameter
B	30 mm	Breedte
$t_{\Delta Bs}$	-0.1 – 0 mm	Deviation limits of ring width
$d_1$	≈ 112.5 mm	Diameter schouder
$D_2$	≈ 142.6 mm	Uitsparingsdiameter
$r_{1,2}$	min. 2 mm	Afmeting afschuining
	P6 and tighter width tolerance	ISO tolerance class for dimensions



## Inbouwmaten

$d_a$	min. 101 mm	Diameter aanlegvlak as
$D_a$	max. 149 mm	Diameter aanlegvlak lagerhuis
$r_a$	max. 2 mm	Afrondingsstraal as of lagerhuis

## Berekeningsgegevens

SKF prestatieklasse		SKF Explorer
Dynamisch draaggetal	C	101 kN
Statisch draaggetal	$C_0$	73.5 kN
Vermoeiingsbelastinggrens	$P_u$	2.8 kN
Referentietoerental		8 500 r/min
Grenstoerental		5 300 r/min
Minimale belastingfactor	$k_r$	0.03
Berekeningsfactor	$f_0$	14.7

## Tolerances of run-out

Range of section height at inner ring of assembled bearing	$t_{Kia}$	25 $\mu$ m
Range of section height at outer ring of assembled bearing	$t_{Kea}$	45 $\mu$ m

## Toleranties en spelingen

---

### ALGEMENE LAGERSPECIFICATIES

- Toleranties: Normaal (metrisch), P6, P5, Normaal (inch)
- Radiale speling: Klasse C2 tot C5

## LAGERINTERFACES

- [Zittingtoleranties bij standaard omstandigheden](#)
- [Toleranties en bijhorende passingen](#)

## Gerelateerde producten

### Aanbevolen gereedschap

---

Trekkerset voor groefkogellagers

[TMMD 100](#)

# Gebruiksvoorwaarden