



Image may differ from product. See technical specification for details.

# 6202

## Groefkogellager

Eenrijige groefkogellagers zijn bijzonder veelzijdig inzetbaar, ze hebben een lage wrijving en zijn geoptimaliseerd voor een laag geluidsniveau en lage vibratie, waardoor ze ook voor hoge toerentallen geschikt zijn. Ze zijn geschikt voor radiale en axiale belastingen in beide richtingen, zijn eenvoudig te monteren en vereisen minder onderhoud dan veel andere lagertypen.

- Eenvoudig, veelzijdig en robuust ontwerp
- Lage wrijving
- Hoge toerentallen
- Geschikt voor radiale en axiale belastingen in beide richtingen
- Weinig onderhoud nodig

# Overzicht

## Afmetingen

|                |       |
|----------------|-------|
| Boring         | 15 mm |
| Buitendiameter | 35 mm |
| Breedte        | 11 mm |

## Eigenschappen

|   |                           |
|---|---------------------------|
| Vulopeningen                                | Zonder                    |
| Aantal rijen                                | 1                         |
| Positiekenmerk, lagerbuitenring             | Zonder                    |
| Type boring                                 | Cilindrisch               |
| Kooi  | Plaatmetaal               |
| Gepaarde opstelling                         | Nee                       |
| Radiale speling                             | CN                        |
| Materiaal, lager                            | Lagerstaal                |
| Coating                                     | Zonder                    |
| Afdichtingen                                | Zonder                    |
| Smeermiddel                                 | Geen                      |
| Nasmeer kenmerk                             | Zonder                    |
| Indicative carbon footprint for new product | 0.16 kg CO <sub>2</sub> e |

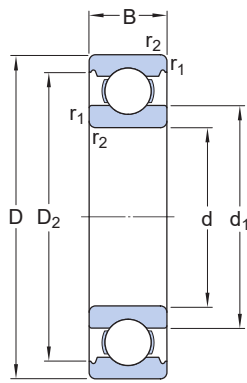
## Prestaties

|                      |              |
|----------------------|--------------|
| Dynamisch draaggetal | 8.06 kN      |
| Statisch draaggetal  | 3.75 kN      |
| Referentietoerental  | 43 000 r/min |
| Grenstoerental       | 28 000 r/min |
| SKF prestatieklasse  | SKF Explorer |

## Logistiek

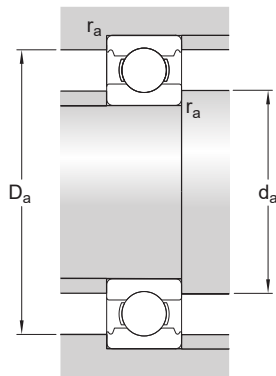
|                              |             |
|------------------------------|-------------|
| Nettogewicht van het product | 0.0436 kg   |
| eClass code                  | 23-05-08-01 |
| UNSPSC-code                  | 31171504    |

# Technische specificatie



## Afmetingen

|                  |                                |  |
|------------------|--------------------------------|--|
| d                | 15 mm                          | Boring   |
| $t_{\Delta dmp}$ | -0.007 – 0 mm                  | Deviation limits of mid-range bore diameter    |
| D                | 35 mm                          | Buitendiameter                                 |
| $t_{\Delta Dmp}$ | -0.009 – 0 mm                  | Deviation limits of mid-range outside diameter |
| B                | 11 mm                          | Breedte  |
| $t_{\Delta Bs}$  | -0.06 – 0 mm                   | Deviation limits of ring width                 |
| $d_1$            | ≈ 21.7 mm                      | Diameter schouder                              |
| $D_2$            | ≈ 30.5 mm                      | Uitsparingsdiameter                            |
| $r_{1,2}$        | min. 0.6 mm                    | Afmeting afschuining                           |
|                  | P6 and tighter width tolerance | ISO tolerance class for dimensions             |



## Inbouwmaten

|       |              |                                  |
|-------|--------------|----------------------------------|
| $d_a$ | min. 19.2 mm | Diameter aanlegvlak as           |
| $D_a$ | max. 30.8 mm | Diameter aanlegvlak lagerhuis    |
| $r_a$ | max. 0.6 mm  | Afrondingsstraal as of lagerhuis |

## Berekeningsgegevens

|                          |       |              |
|--------------------------|-------|--------------|
| SKF prestatieklasse      |       | SKF Explorer |
| Dynamisch draaggetal     | C     | 8.06 kN      |
| Statisch draaggetal      | $C_0$ | 3.75 kN      |
| Vermoeingsbelastinggrens | $P_u$ | 0.16 kN      |
| Referentietoerental      |       | 43 000 r/min |
| Grenstoerental           |       | 28 000 r/min |
| Minimale belastingfactor | $k_r$ | 0.03         |
| Berekeningsfactor        | $f_0$ | 13           |

## Tolerances of run-out

|  |           |           |
|--|-----------|-----------|
| Range of section height at inner ring of assembled bearing | $t_{kia}$ | 4 $\mu$ m |
|--|-----------|-----------|

|  |           |                 |
|--|-----------|-----------------|
| Maximum run-out of inner ring side face to the bore        | $t_{Sd}$  | 7 $\mu\text{m}$ |
| Maximum axial run-out of inner ring of assembled bearing   | $t_{Sia}$ | 7 $\mu\text{m}$ |
| Range of section height at outer ring of assembled bearing | $t_{Kea}$ | 7 $\mu\text{m}$ |
| Perpendicularity of outer ring outside surface             | $t_{SD}$  | 4 $\mu\text{m}$ |
| Maximum axial run-out of outer ring of assembled bearing   | $t_{Sea}$ | 8 $\mu\text{m}$ |
| ISO tolerance class for geometrical tolerances             |           | P5              |

## Toleranties en spelingen

---

### ALGEMENE LAGERSPECIFICATIES

- Toleranties: Normaal (metrisch), P6, P5, Normaal (inch)
- Radiale speling: Klasse C2 tot C5

## LAGERINTERFACES

- [Zittingtoleranties bij standaard omstandigheden](#)
- [Toleranties en bijhorende passingen](#)

## Gerelateerde producten

### Aanbevolen gereedschap

---

Trekkerset voor groefkogellagers

[TMMD 100](#)

# Gebruiksvoorwaarden