



Image may differ from product. See technical specification for details.

6009-Z

Groefkogellager met afdichtingen of beschermplaatjes

Eenrijige groefkogellagers met afdichtingen of beschermplaatjes zijn bijzonder veelzijdig inzetbaar, ze hebben een lage wrijving en zijn geoptimaliseerd voor een laag geluidsniveau en lage vibratie, waardoor ze ook voor hoge toerentallen geschikt zijn. Ze zijn geschikt voor radiale en axiale belastingen in beide richtingen, zijn eenvoudig te monteren en vereisen minder onderhoud dan veel andere lagertypen. De geïntegreerde afdichting kan de levensduur van de lagers aanzienlijk verlengen, omdat hierdoor het smeermiddel in de lagers en verontreinigingen buiten gehouden worden.

- Geïntegreerde afdichting verlengt de levensduur van de lagers
- Eenvoudig, veelzijdig en robuust ontwerp
- Lage wrijving en hoge toerentallen
- Geschikt voor radiale en axiale belastingen in beide richtingen
- Weinig onderhoud nodig

Overzicht

Afmetingen

Boring	45 mm
Buitendiameter	75 mm
Breedte	16 mm

Eigenschappen

Vulopeningen	Zonder
Aantal rijen	1
Positiekenmerk, lagerbuitenring	Zonder
Type boring	Cilindrisch
Kooi	Plaatmetaal
Gepaarde opstelling	Nee
Radiale speling	CN
Materiaal, lager	Lagerstaal
Coating	Zonder
Afdichtingen	Beschermplaatje aan één kant
Type afdichting	Niet-slepend
Smeermiddel	Geen
Nasmeer kenmerk	Zonder
Indicative carbon footprint for new product	0.86 kg CO ₂ e

Prestaties

Dynamisch draaggetal	22.1 kN
Statisch draaggetal	14.6 kN
Referentietoerental	20 000 r/min
Grenstoerental	12 000 r/min
SKF prestatieklasse	SKF Explorer

Logistiek

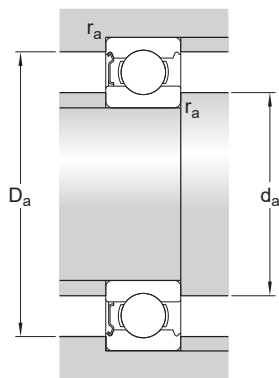
Nettogewicht van het product	0.239 kg
eClass code	23-05-08-01
UNSPSC-code	31171504

Technische specificatie



Afmetingen

d	45 mm	Boring
$t_{\Delta dmp}$	-0.01 – 0 mm	Deviation limits of mid-range bore diameter
D	75 mm	Buitendiameter
$t_{\Delta Dmp}$	-0.011 – 0 mm	Deviation limits of mid-range outside diameter
B	16 mm	Breedte
$t_{\Delta Bs}$	-0.06 – 0 mm	Deviation limits of ring width
d_1	≈ 54.75 mm	Diameter schouder
D_2	≈ 67.8 mm	Uitsparingsdiameter
$r_{1,2}$	min. 1 mm	Afmeting afschuining
	P6 and tighter width tolerance	ISO tolerance class for dimensions



Inbouwmaten

d_a	min. 50.8 mm	Diameter aanlegvlak as
d_a	max. 54.7 mm	Diameter aanlegvlak as
D_a	max. 69.2 mm	Diameter aanlegvlak lagerhuis
r_a	max. 1 mm	Afrondingsstraal as of lagerhuis

Berekeningsgegevens

SKF prestatieklasse		SKF Explorer
Dynamisch draaggetal	C	22.1 kN
Statisch draaggetal	C_0	14.6 kN
Vermoeingsbelastinggrens	P_u	0.64 kN
Referentietoerental		20 000 r/min
Grenstoerental		12 000 r/min
Minimale belastingfactor	k_r	0.03
Berekeningsfactor	f_0	14.9

Tolerances of run-out

Range of section height at inner ring of assembled bearing	t_{Kia}	10 μ m
Range of section height at outer ring of assembled bearing	t_{Kea}	13 μ m

Toleranties en spelingen

ALGEMENE LAGERSPECIFICATIES

- Toleranties: Normaal (metrisch), P6, P5, Normaal (inch)
- Radiale speling: Klasse C2 tot C5

LAGERINTERFACES

- Zittingtoleranties bij standaard omstandigheden
- Toleranties en bijhorende passingen

Gebruiksvoorwaarden