



Image may differ from product. See technical specification for details.

6001-Z

Groefkogellager met afdichtingen of beschermplaatjes

Eenrijige groefkogellagers met afdichtingen of beschermplaatjes zijn bijzonder veelzijdig inzetbaar, ze hebben een lage wrijving en zijn geoptimaliseerd voor een laag geluidsniveau en lage vibratie, waardoor ze ook voor hoge toerentallen geschikt zijn. Ze zijn geschikt voor radiale en axiale belastingen in beide richtingen, zijn eenvoudig te monteren en vereisen minder onderhoud dan veel andere lagertypen. De geïntegreerde afdichting kan de levensduur van de lagers aanzienlijk verlengen, omdat hierdoor het smeermiddel in de lagers en verontreinigingen buiten gehouden worden.

- Geïntegreerde afdichting verlengt de levensduur van de lagers
- Eenvoudig, veelzijdig en robuust ontwerp
- Lage wrijving en hoge toerentallen
- Geschikt voor radiale en axiale belastingen in beide richtingen
- Weinig onderhoud nodig

Overzicht

Afmetingen

| | |
|----------------|-------|
| Boring | 12 mm |
| Buitendiameter | 28 mm |
| Breedte | 8 mm |

Eigenschappen

| | |
|---|------------------------------|
| Vulopeningen | Zonder |
| Aantal rijen | 1 |
| Positiekenmerk, lagerbuitenring | Zonder |
| Type boring | Cilindrisch |
| Kooi | Plaatmetaal |
| Gepaarde opstelling | Nee |
| Radiale speling | CN |
| Materiaal, lager | Lagerstaal |
| Coating | Zonder |
| Afdichtingen | Beschermplaatje aan één kant |
| Type afdichting | Niet-slepend |
| Smeermiddel | Geen |
| Nasmeer kenmerk | Zonder |
| Indicative carbon footprint for new product | 0.07 kg CO ₂ e |

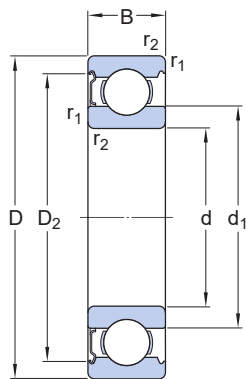
Prestaties

| | |
|----------------------|--------------|
| Dynamisch draaggetal | 5.4 kN |
| Statisch draaggetal | 2.36 kN |
| Referentietoerental | 60 000 r/min |
| Grenstoerental | 38 000 r/min |
| SKF prestatieklasse | SKF Explorer |

Logistiek

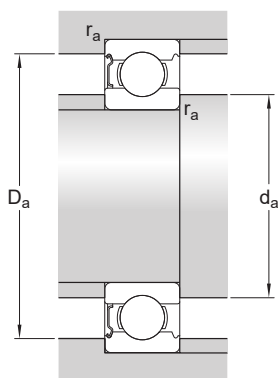
| | |
|------------------------------|-------------|
| Nettogewicht van het product | 0.0203 kg |
| eClass code | 23-05-08-01 |
| UNSPSC-code | 31171504 |

Technische specificatie



Afmetingen

| | | |
|------------------|--------------------------------|--|
| d | 12 mm | Boring |
| $t_{\Delta dmp}$ | -0.007 – 0 mm | Deviation limits of mid-range bore diameter |
| D | 28 mm | Buitendiameter |
| $t_{\Delta Dmp}$ | -0.008 – 0 mm | Deviation limits of mid-range outside diameter |
| B | 8 mm | Breedte |
| $t_{\Delta Bs}$ | -0.06 – 0 mm | Deviation limits of ring width |
| d_1 | ≈ 17 mm | Diameter schouder |
| D_2 | ≈ 24.72 mm | Uitsparingsdiameter |
| $r_{1,2}$ | min. 0.3 mm | Afmeting afschuining |
| | P6 and tighter width tolerance | ISO tolerance class for dimensions |



Inbouwmaten

| | | |
|-------|--------------|----------------------------------|
| d_a | min. 14 mm | Diameter aanlegvlak as |
| d_a | max. 16.9 mm | Diameter aanlegvlak as |
| D_a | max. 26 mm | Diameter aanlegvlak lagerhuis |
| r_a | max. 0.3 mm | Afrondingsstraal as of lagerhuis |

Berekeningsgegevens

| | | |
|--------------------------|-------|--------------|
| SKF prestatieklasse | | SKF Explorer |
| Dynamisch draaggetal | C | 5.4 kN |
| Statisch draaggetal | C_0 | 2.36 kN |
| Vermoeingsbelastinggrens | P_u | 0.1 kN |
| Referentietoerental | | 60 000 r/min |
| Grenstoerental | | 38 000 r/min |
| Minimale belastingfactor | k_r | 0.03 |
| Berekeningsfactor | f_0 | 13 |

Tolerances of run-out

| | | |
|--|-----------|-----------|
| Range of section height at inner ring of assembled bearing | t_{kia} | 4 μ m |
|--|-----------|-----------|

| | | |
|--|-----------|-----------------|
| Maximum run-out of inner ring side face to the bore | t_{Sd} | 7 μm |
| Maximum axial run-out of inner ring of assembled bearing | t_{Sia} | 7 μm |
| Range of section height at outer ring of assembled bearing | t_{Kea} | 6 μm |
| Perpendicularity of outer ring outside surface | t_{SD} | 4 μm |
| Maximum axial run-out of outer ring of assembled bearing | t_{Sea} | 8 μm |
| ISO tolerance class for geometrical tolerances | | P5 |

Toleranties en spelingen

ALGEMENE LAGERSPECIFICATIES

- Toleranties: Normaal (metrisch), P6, P5, Normaal (inch)
- Radiale speling: Klasse C2 tot C5

LAGERINTERFACES

- Zittingtoleranties bij standaard omstandigheden
- Toleranties en bijhorende passingen

Gebruiksvoorwaarden