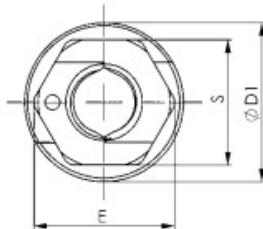
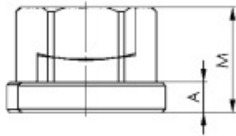




Nr. 6333SB

AMF-dubbelmoeren - met kraag

met harde scheidingsmuur.



Best. nr.	Grootte	A	D1	E	M	S	Gewicht [g]
381848	M6	3,0	14	11	9	10	5
381855	M8	3,5	18	14	12	13	12
381863	M10	4,0	22	19	14	17	24
381871	M12	4,0	25	21	16	19	33
381889	M16	5,0	31	27	21	24	62
381897	M20	6,0	37	33	26	30	114
381905	M24	6,0	45	40	30	36	188

Toepassing:

Deelbare schroefmoer voor snelmontage-gebruik. Overwint lange of beschadigde stangen met schroefdraad door eenvoudig overheen schuiven. Moerhelften zijn door de scheidingswanden ook in de uitgerolde toestand borgbevestigd.

Voordeel:

- Tijdsbesparing bij lange en beschadigde schroefdraadstangen
- Overwint ingevreten, aan schroefdraad beschadigde en zelf tot ca. 20° verbogen schroefdraadstangen
- Compacte bouwvorm en eenvoudigste toepassing
- Snelle montage en demontage met normaal gereedschap
- Draagvermogen als solide moer van gelijk formaat met FK10.

Opmerking:

Na compressie is een 1/4 tot 1/2 draai genoeg voor het tegengaan.