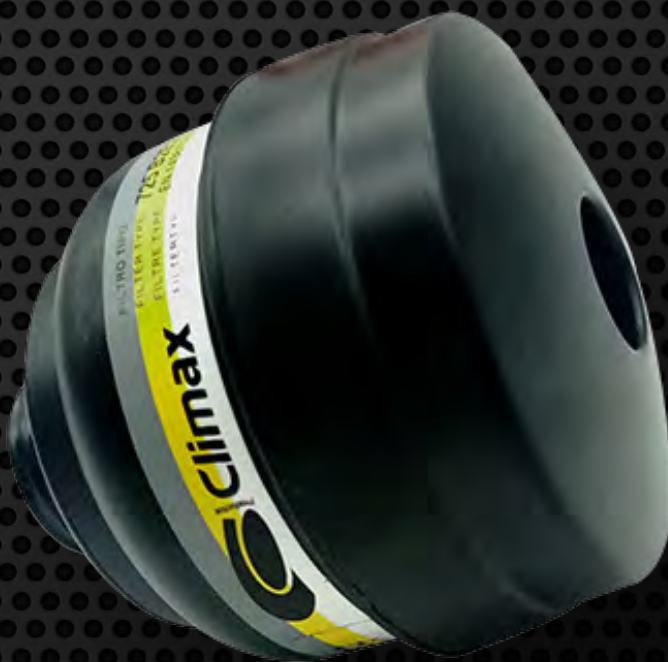


FILTRO COMBINADO  
COMBINED FILTER

**FICHA TÉCNICA**  
**DATASHEET**



**725 B2E2P3**



## 725 B2E2P3 FILTRO COMBINADO COMBINED FILTER

### Descripción Description

El filtro combinado 725 B2E2P3 está diseñado para ser utilizado con las máscaras faciales 731 y 731-C y máscaras que tengan conexión estandar mediante rosca DIN (EN 148/1).

The combined filter 725 B2E2P3 is designed to be used with the masks 731 y 731-C and masks with a standard thread (DIN EN 148/1).

### Características Characteristics

El filtro está formado por dos componentes:

- Filtro contra gases y vapores de compuestos químicos formado por una carcasa fabricada en material plástico con forma acampanada para permitir un flujo de aire más favorable.
- Filtro contra partículas P3, formado por una carcasa troncocónica con orificio en la parte superior para la entrada de aire, y en su interior el medio filtrante que permite el paso del aire inhalado protegiendo frente al paso de partículas sólidas y líquidas. Se ensambla sobre el filtro contra gases.

Peso: 0,433 kg




Ofrece protección contra gases tipo B, E y P3.  
Ver cuadro:

The filter is made up of two main parts:

- Filter against gases and vapours from chemical compounds. Is made out of a plastic and bell-shaped in order to enable better airflow.
- Filter P3 against particles. It has a tapered casing with a hole at the top for air intake and contains the filtering medium inside that allows inhaled while retaining solid and liquid particles. Is fitted over the gas filter.

Weight: 0,433 kg

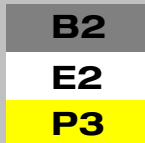
Protection against B, E type gases and P3 particles.  
See below:

Tipo Type	Color Colour	
B		Gases y vapores inorgánicos (cloro, sulfuro hidrógeno y ácido cianhídrico) Inorganic gases and vapours (chlorine, hydrogen sulfide and hydrogen cyanide)
E		Dióxido de azufre Sulfur dioxide
P		Filtros contra partículas Particle filter

### Ensayos / Certificación CE Test / CE Certification

Certificación CE  
Normas: EN 148/1 (rosca)  
EN 14387:2004+A1:2008 (filtro)  
Reglamento (UE) 2016/425  
Organismo de control N° 0161

CE Certification  
Norms: EN 148/1 (thread)  
EN 14387:2004+A1:2998 (filter)  
Regulation (EU) 2016/425  
Control body number: N°0161



## 725 B2E2P3 FILTRO COMBINADO COMBINED FILTER

### Limitaciones de uso Use limitations

### Advertencias Warnings



**B2**

**E2**

**P3**

Este equipo no debe utilizarse en las siguientes situaciones:

- Atmósferas deficientes de oxígeno. (menos del 19,5%)
- Atmósferas peligrosas (IDHL)
- Contaminantes desconocidos.
- Concentraciones desconocidas de contaminantes

El uso del filtro 725 está reservado a personas competentes y que hayan recibido una formación adecuada o bien que se emplee bajo la supervisión de un superior competente para ello.

This equipment should not be used in the following situations:

- Oxygen-Deficient atmospheres. (less than 19,5%)
- Immediately dangerous to life or health (IDHL)
- Unknown pollutant.
- Unknown concentrations of pollutant

Skilled persons who have been adequately trained or who use the belt under the supervision of a competent supervisor may only use the filter 725.